



Nhớ Nguồn

Chậm - tình cảm

Lm. Ân Đức, 1986



1. Chim có tổ, suối có nguồn, con người cũng có tổ tiên (ơ) con
2. Suối nhớ nguồn, chim nhớ non, con người cũng nhớ tổ tiên (ơ) con
3. Công cha tựa núi Thái Sơn, nghĩa mẹ như Thái Bình Dương (ơ) nghĩa



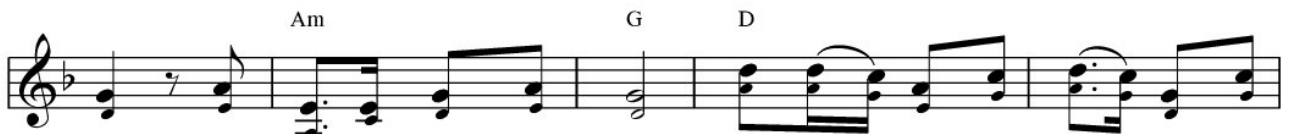
người cũng có tổ tiên. Ai làm người không sinh ra, công
 người cũng nhớ tổ tiên. Nhớ mẹ hiền nuôi con thơ, nâng
 mẹ như Thái Bình Dương. Khi nhọc nhằn, khi lo toan, ai



cha ngày đêm vất vả, nhớ nghĩa mẹ như nước chảy ra, nước trong
 niu lời ru bú mớm, thương cha từng đi sớm về trưa, thương cha
 đong mồ hôi nước mắt công sinh thành công dưỡng dục con, công cha



nguồn nước vẫn chảy ra.
 từng đi nắng về mưa. ĐK: Lạy Chúa, là Thượng Đế muôn
 mẹ cao ngất trời xanh.



loài, Chúa bậc tổ tiên chúng con. Xin dâng lời ngợi ca, lời ngợi



ca mừng chúc Danh Ngài. Xin dâng lời ngợi ca, lời ngợi



ca chúc vinh Danh Ngài.

Sheet Nhớ Nguồn, file .PDF

"NHỚ NGUỒN Lm Ân Đức Chim có tổ suối có nguồn con người có tổ có tiên con người có tổ có tiên"

* Tuyên bố từ chối bản quyền

Sheet Nhớ Nguồn của tác giả Lm. Ân Đức đăng ở đây nhằm mục đích hỗ trợ tập đàn, tập hát giải trí và lưu trữ. Không được dùng sheet cho mục đích thương mại. Bản quyền thuộc về tác giả của bài hát, tác giả của bản phối hoặc tổ chức sở hữu bản quyền bài hát.

TruongCa.com không giữ bất kỳ bản quyền nào.

* Credit

- Tên sheet nhạc: Nhớ Nguồn
- Tác giả: Lm. Ân Đức
- Link lưu trữ Sheet: <https://truongca.com/nhac/14446-nho-nguon>

Scan mã QR code để tải về bản in chất lượng cao hoặc xem hợp âm và nghe hát mẫu.



Liên hệ & Khiếu nại: để lại lời nhắn tại Facebook chúng tôi
<https://www.facebook.com/messages/t/thuvienbannhac>

Email: info@truongca.com

Xuất PDF và quản lý API bằng phần mềm của ivoicesoft.com