

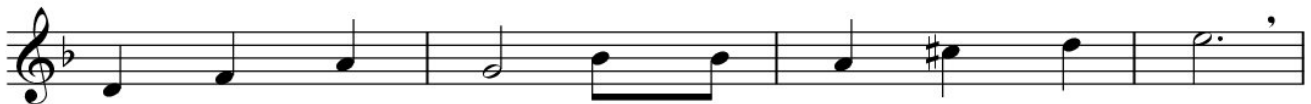


# HỒNG ÂN THÁNH TẮY

*Khúc Đố*



1. Hồn con khao khát Chúa như nai rừng mong suối nguồn.  
 2. Nay thiêng liêng ẩn tín ghi vào hồn con suốt đời.  
 3. Nhờ hồng ân Thánh Tẩy ban chan hoà ơn Thánh Thần.



Chờ bao thán năm con nương nhờ tình thương Chúa.  
 Ngàn năm chẳng phai, con luôn thuộc trọn về Chúa.  
 Cùng chung đức tin con tham dự vào dân thánh.



Đến hôm nay nguồn suối ơn Trời. Tái sinh trong dòng nước rửa tội.  
 Áo trắng con nhận khoác lên mình, giữ cho tâm hồn mãi tinh tuyền.  
 Nến sáng con rực cháy rạng ngời, Chúa cho con nguồn sống của Ngài.



Để con mặc lấy đời sống mới trong Chúa Ki - tô mãi suốt đời.  
 Để con được sống lại với Chúa, vui trở nên môn đệ của Ngài.  
 Để con thành khí cụ của Chúa mong ước muôn nơi nhận biết Ngài.



ĐK: Ôi phút giây tuyệt vời con trở nên con Chúa mãi thôi.



Trong cung lòng Giáo Hội con lãnh nhận hồng phúc khôn ngơi. Qua



phép Thánh Tẩy nhiệm mầu giải thoát hết tội lỗi xưa. Để con



được soi sáng tâm hồn, đây ơn Thánh Linh, con được tái sinh.

*Imprimatur ngày 28.04.2024 tại TGP Sài Gòn bởi Đức Giám mục Giuse Bùi Công Trác*

# Sheet Hồng ân Thánh Tẩy, file .PDF

"Hồn con khao khát Chúa như nai rừng mong suối nguồn"

## \* Tuyên bố từ chối bản quyền

Sheet Hồng ân Thánh Tẩy của tác giả Khắc Đỗ đăng ở đây nhằm mục đích hỗ trợ tập đàn, tập hát giải trí và lưu trữ. Không được dùng sheet cho mục đích thương mại. Bản quyền thuộc về tác giả của bài hát, tác giả của bản phối hoặc tổ chức sở hữu bản quyền bài hát.

TruongCa.com không giữ bất kỳ bản quyền nào.

## \* Credit

- Tên sheet nhạc: Hồng ân Thánh Tẩy

- Tác giả: Khắc Đỗ

- Link lưu trữ Sheet: <https://truongca.com/nhac/15196-hong-an-thanh-tay>

Scan mã QR code để tải về bản in chất lượng cao hoặc xem hợp âm và nghe hát mẫu.



Liên hệ & Khiếu nại: để lại lời nhắn tại Facebook chúng tôi  
<https://www.facebook.com/messages/t/thuvienbannhac>

Email: [info@truongca.com](mailto:info@truongca.com)

-----

Xuất PDF và quản lý API bằng phần mềm của [ivoicesoft.com](https://ivoicesoft.com)