

THÁNH VỊNH 117-C

1-2, 16ab-17, 22-23

(Thứ Bảy Tuần Thánh - Sau Bài Thánh Thu)

Thanh Lâm



Intro...

ĐK: Al - le - lu - ia. Al - le - lu - ia. Al - le - lu - ia. Al - le - lu - ia.

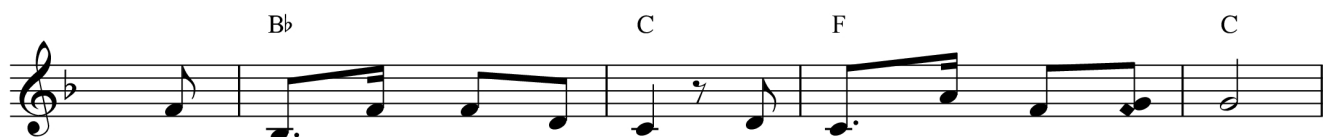
Al - le - lu - ia.

Al - le - lu - ia.

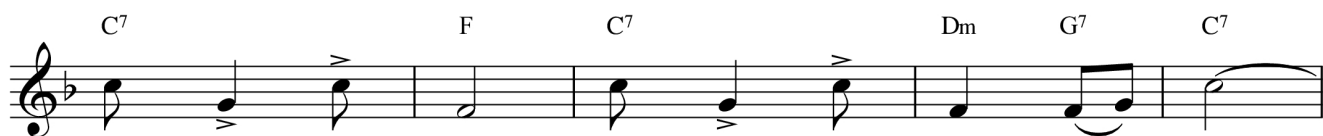
Al - le - lu - ia. Al - le - lu - ia. Al - le - lu - ia.

Al - le - lu - ia.

ia.



1. Dâng ngàn tiếng hát tri ân, cảm tạ Chúa thật hào tâm.
2. Tay Ngài đã cất cao lên, uy hùng, mãnh liệt, oai phong.
3. Những tưởng phiến đá vô dụng, nên thợ vớt bỏ ra xa.



Xướng lên chúc tụng: "Đức tử bi Ngài ngàn thu".
Cánh tay hữu Ngài đỡ vục tôi dậy thẳng ngay.
Đâu nào ai ngờ, nay thành đá tường bền vững.





Is - ra - el hãy xướng hát lên, cất cao lời mến chúc, ca
Tôi sẽ được thoát ách tử vong, tôi sẽ được sống mãi trong
Đó công trình Chúa đã ra tay, đã thực hiện trước mắt chư



khen: “Lượng từ bi của Ngài thật bất tận”.
Ngài, để truyền rao công nghiệp Ngài vĩ đại.
dân. Kỳ diệu thay bao việc làm của Ngài!



Thánh Vịnh , Vọng Phục Sinh - Sau Bài Thánh Thư (Tv 117, file .PDF

* Credit

- Name: Thánh Vịnh , Vọng Phục Sinh - Sau Bài Thánh Thư (Tv 117. *Alleluia Alleluia Alleluia Alleluia* Dâng ngàn tiếng hát tri ân

- Author/Composer: Thanh Lâm

- Link: <https://truongca.com/nhac/36563-thanh-vinh-vong-phuc-sinh-sau-bai-thanh-thu-tv-117>

-

- Email: info@truongca.com

- Chanel Piano Tutorial: <https://Youtube.com/@PianoTutorialSheetMusic>

- Chanel Beginner Piano Sheet PDF: <https://Youtube.com/@PianoPDF>

- My personal channel: <https://www.youtube.com/@SnapPiano>

- Ask a sheet: <https://truongca.com/ask.php>

* Copyright Disclaimers - No Rights Reserved

Thánh Vịnh , Vọng Phục Sinh - Sau Bài Thánh Thư (Tv 117 (Thanh Lâm) And all of sheets music and PDF files were posted here to support you to practice singing perfectly. Sheets with notes and chords are for reference only, for non-commercial purposes only, not involved with earning money by buying and selling. Copyright is belong to song writer/author and copyright owner. Our project do not own any copyrighted content.