



AI LÀ ANH EM TÔI?

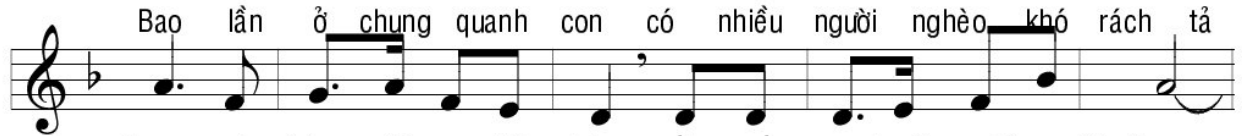
Lời PHƯƠNG ANH

Luca 10,5-37

TỪ DUYÊN



Trên đường vào Giê - ri - cô có người bị bọn cướp đánh trọng
Bao lần ở chung quanh con có nhiều người hành khát quá khổ



Bao lần ở chung quanh con có nhiều người nghèo khó rách tả
thương và chúng vất ngay bên đường nằm quần quai với những vết thương
đau chìa tay kiếm từng đồng bạc từng ngày chờ sao có chén cơm
tôi nhiều khi đói lả bên đường từng ngày buồn trong bao xót xa



Rồi một Thầy Tư Tế đi qua nhưng ông vẫn làm
Và nhiều lần con đã đi qua nhưng con vẫn thờ



Và nhiều lần con khép đôi tay nên con chẳng màng
ngơ Lại một Thầy Lê - Vi cũng đi qua nhưng ông nhắm mắt qua
ơ Dù nhiều lần môi con nói yêu thương nhưng tim con vẫn lạnh
chi Dù nhiều lần con mong sống yêu thương nhưng sao con vẫn xa



đường.ĐK Nhưng đâu ngờ có người ngoại giáo qua đường Đã đi
lòng (2+3) Con xin Ngài sửa dạy lòng mến con hoài Để yêu



tôi xuống ngựa băng bó vết thương Con xin Chúa mở rộng lòng
mến những người đang sống với con Con xin quyết từ rày về



con như người ngoại giáo năm xưa nhận ra mọi người là anh
sau ước nồng tình Chúa trong con nhận ra mọi người là anh



em một nhà.

Sheet Ai Là Anh Em Tôi, file .PDF

"Trên đường vào Jêricô có người bị bọn cướp đánh trọng thương"

* Tuyên bố từ chối bản quyền

Sheet Ai Là Anh Em Tôi của tác giả Từ Duyên & Phương Anh đăng ở đây nhằm mục đích hỗ trợ tập đàn, tập hát giải trí và lưu trữ. Không được dùng sheet cho mục đích thương mại. Bản quyền thuộc về tác giả của bài hát, tác giả của bản phối hoặc tổ chức sở hữu bản quyền bài hát.

TruongCa.com không giữ bất kỳ bản quyền nào.

* Credit

- Tên sheet nhạc: Ai Là Anh Em Tôi
- Tác giả: Từ Duyên & Phương Anh
- Link lưu trữ Sheet: <https://truongca.com/nhac/16805-ai-la-anh-em-toi>

Scan mã QR code để tải về bản in chất lượng cao hoặc xem hợp âm và nghe hát mẫu.



Liên hệ: để lại lời nhắn tại Facebook chúng tôi
<https://www.facebook.com/messages/t/thuvienbannhac>

Email: info@truongca.com

* Xuất PDF và quản lý API bằng phần mềm của ivoicesoft.com