

TINH-HOA XUAT-BAN

# CHIẾN SĨ

## VÔ DANH

PHẠM-DUY



# CHIẾN-SĨ VÔ DANH

( HÀNH ĐIỀU )

Lời và Nhạc :

PHẠM-DUY

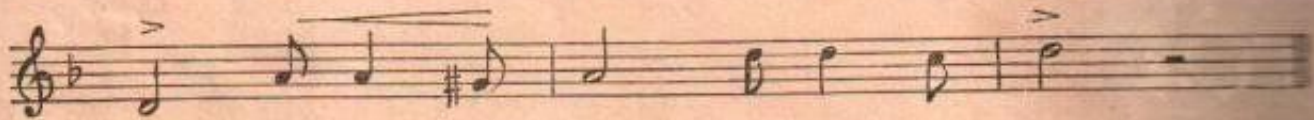
*Nhịp đi - bí mật*



Mờ trong bóng chiều , Một đoàn quân thấp - thoáng . Núi



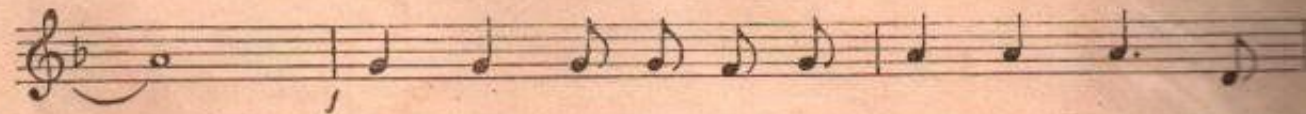
rừng , lắng tiếng nghe hình dáng của người ANH - HÙNG. Lạnh - lùng theo trống



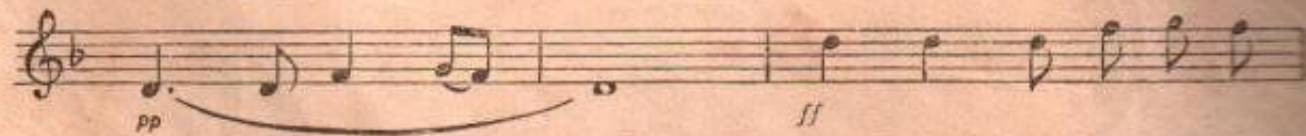
dồn trên khu đồi hoang , im trong chiều buông . . . . .



Ra biên - khu trong một chiều sương âm . u Âm thầm chen kẽ



mù , Bao oan khiến đang về đây hú với gió là



hồn người Nam nhớ thù . Khi ra đi đã quyết chí

Copyright 1952 by TINH-HOA — HUẾ

All Rights Reserved

TAC-GIA

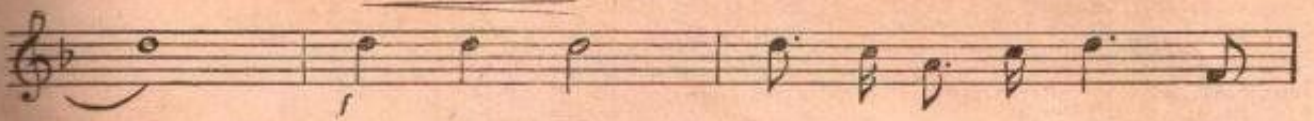
GIU BAN-QUYEN



nuôi cãm hờn , Muôn lời thiêng còn vang



Hồn quật-cường nguyên mang đến phút chiến thắng , Sầu hận đời lấ



tan . Giuom anh - lính , đã bao lặn vấy máu còn



xác xây thành , thời - gian luống vô tình . Rừng trảm phai sắc ,



Thấp - thoáng tàn canh , ói ! người chiến - sĩ vô danh

BẢN " CHIẾN-SĨ VÔ DANH " DO TINH-HOÀ ẤN-HÀNH LẦN THỨ BA. NGOÀI NHỮNG BẢN THƯỜNG, CÓ IN THÊM 30 BẢN ĐẶC-BIỆT TRÊN GIẤY QUÝ ĐÃNH DẤU TỜ C.S.V.D. I ĐẾN C.S.V.D. XX - T. H. I ĐẾN T.H. X ĐỀU CÓ CHỮ KÝ CỦA TÁC-GIẢ VÀ ĐỒNG TRIỆN SƠN T. H. ĐỂ TẶNG KHÔNG BÀN

# Sheet Chiến sĩ vô danh, file .PDF

"Mờ trong bóng chiều một đoàn quân thấp thoáng"

## \* Tuyên bố từ chối bản quyền

Sheet Chiến sĩ vô danh của tác giả Phạm Duy đăng ở đây nhằm mục đích hỗ trợ tập đàn, tập hát giải trí và lưu trữ. Không được dùng sheet cho mục đích thương mại. Bản quyền thuộc về tác giả của bài hát, tác giả của bản phối hoặc tổ chức sở hữu bản quyền bài hát.

TruongCa.com không giữ bất kỳ bản quyền nào.

## \* Credit

- Tên sheet nhạc: Chiến sĩ vô danh
- Tác giả: Phạm Duy
- Link lưu trữ Sheet: <https://truongca.com/nhac/854-chien-si-vo-danh>

Scan mã QR code để tải về bản in chất lượng cao hoặc xem hợp âm và nghe hát mẫu.



Liên hệ & Khiếu nại: để lại lời nhắn tại Facebook chúng tôi  
<https://www.facebook.com/messages/t/thuvienbannhac>

-----

Xuất PDF và quản lý API bằng phần mềm của [ivoicesoft.com](https://ivoicesoft.com)