



Tải về PDF

Chiều Nay Con Có Hoa 2

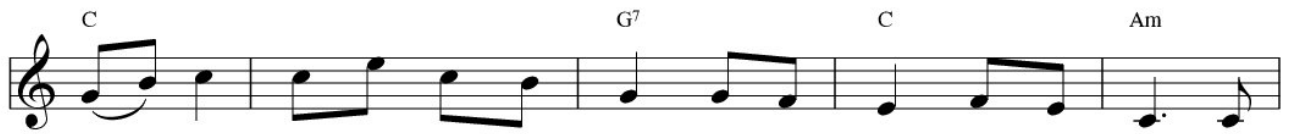
Ngọc Linh



ĐK: Chiều nay con có hoa dâng Mẹ, con có hoa dâng Mẹ. Hoa



thật dịu dàng là cánh hoa lòng con chan chứa tình, chan chứa tình.



Mẹ ơi! Xin giúp con tháng ngày luôn an bình trong tay Mẹ, trong



vòng tay của Mẹ, trong vòng tay của Mẹ, Mẹ ơi!



1. Đây hoa đỏ nồng thơm con tiến dâng như máu Con Mẹ đỏ ra
2. Xin dâng Mẹ Tình Thương hoa trắng tươi nơi thế gian Mẹ sạch tình
3. Đây hoa vàng đượm hương con tiến dâng như trái tim Mẹ Tình Thương
4. Xin dâng Mẹ Tình Thương hoa tím đầy như trái tim Mẹ sầu thương
5. Xin dâng Mẹ Tình Thương hoa sắc xanh như trái tim Mẹ từ bi



để cứu chuộc nhân trần.	Bao thương đau, bao khổ sâu trông con
chẳng vướng tội gian trần.	Xin cho con sống ở đời luôn trinh
chan chứa tựa suối nguồn.	Bao chông gai, bao nhọc nhằn yêu thương
vâng ý nguyện trên trời.	Trông con yêu treo thập tự trên Can-
nhân ái và khiêm nhường.	Xin cho con trên đường trần luôn yêu



yêu chịu nhục hình Mẹ vẫn chẳng thờ than.
trong đẹp lòng người cùng với Mẹ mà đi.
con tình trọn tình Mẹ thắm một lòng son.
về Mẹ lặng thắm lệ ứa tràn bờ mi.
thương đẹp nụ hồng hằng vững lòng cây trông.

Sheet Chiều Nay Con Có Hoa 2, file .PDF

"Chiều nay con có hoa dâng Mẹ con có hoa dâng Mẹ"

* Tuyên bố từ chối bản quyền

Sheet Chiều Nay Con Có Hoa 2 của tác giả Ngọc Linh đăng ở đây nhằm mục đích hỗ trợ tập đàn, tập hát giải trí và lưu trữ. Không được dùng sheet cho mục đích thương mại. Bản quyền thuộc về tác giả của bài hát, tác giả của bản phối hoặc tổ chức sở hữu bản quyền bài hát.

TruongCa.com không giữ bất kỳ bản quyền nào.

* Credit

- Tên sheet nhạc: Chiều Nay Con Có Hoa 2

- Tác giả: Ngọc Linh

- Link lưu trữ Sheet: <https://truongca.com/nhac/18786-chieu-nay-con-co-hoa-2>

Scan mã QR code để tải về bản in chất lượng cao hoặc xem hợp âm và nghe hát mẫu.



Liên hệ & Khiếu nại: để lại lời nhắn tại Facebook chúng tôi
<https://www.facebook.com/messages/t/thuvienbannhac>

Email: info@truongca.com

Xuất PDF và quản lý API bằng phần mềm của ivoicesoft.com