



CHUYẾN ĐI



# CHUYẾN ĐI VỀ SÁNG

Manh P.

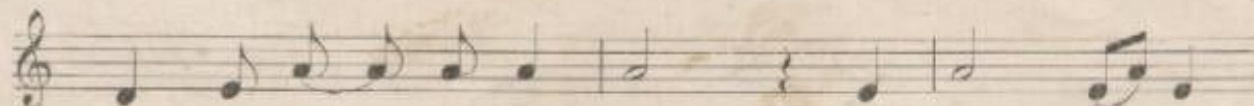
# CHUYỂN ĐI VỀ SÁNG

NHẠC VÀ LỜI: *Mạnh Phát*

BOLÉRO



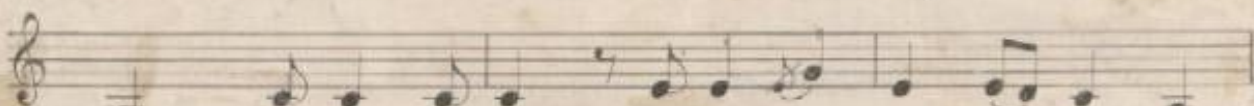
Người ơi! Nếu yêu rồi chớ để  
(Hành) trang kín vai đây có một



buồn người trai nơi xa xôi . . . Người ơi nếu thương  
người mà tôi không quen tên . . . Nhẹ vuốt mái tóc



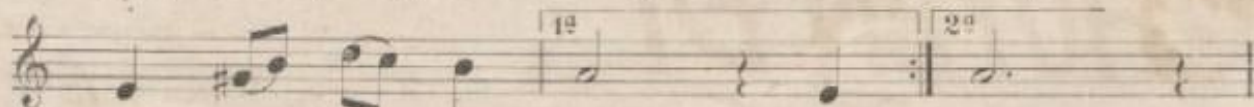
rồi chớ để nhạt màu son trên đôi môi . . . Tôi kẻ  
bờng ngược nhìn bầu trời cao ôi mệnh mong . . . Xe đạp



ràng đêm nao sương rơi . . . rơi trên áo ai kết nên chuyện  
dần băng đi trong sương xa xa lướt nhanh cuốn theo bụi



đôi . . . Và giữa khi tâm tư rét mướt hồi còi lừng  
đường . . . Và người đi say men chiến đấu . . . một mình ai



hờ xe nát đêm dài . . . Hành . . .  
cờn ngõ gác (trong) đêm . . . trường



Tò rồi đây có nhiều đêm, thức trọn vì tình yêu vì thương anh vắng

ẤN PHẨM MIỀN NAM  
SI ĐẠI LỘ SAIGON  
X D. 56 1644/33

NHÀ XUẤT BẢN GIỮ BẢN QUYỀN. CẤM  
LẤY LỜI CA IN RONEO VÀ CHỤP ẢNH



xa . Biết có người bên song nhớ mong , khát nguyện cùng trời



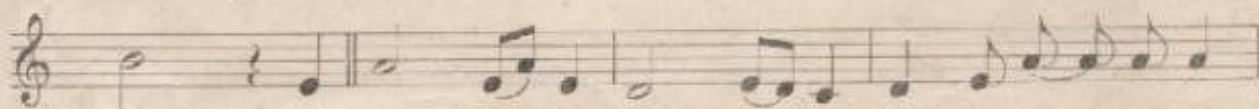
cao , ước đẹp một vì sao . Nhớ thương vô bờ vì tình yêu như nụ



hoa chỉ nở một lần thôi , chỉ đẹp một lần thôi .



Rồi một ngày mai giữa vườn hoa , người về với thương nhớ cho câu hát gây



thơ . Người đi biết đâu rằng giữa lạnh lùng mình ai trong sương



đêm . Tim hái cánh hoa mềm ép vào lòng mà nghe yêu thương



thêm , Đêm dần tàn , tâm tư miên man , thành thang lối



đi nồng mai chập chùng . Một lòng tin mai đây chiến



thắng tìm vào đời lòng giữa phút tương phùng .

FINE

NHẠC PHẨM " CHUYẾN ĐI VỀ SÁNG " CỦA MẠNH-PHÁT DO TINH HOA MIỀN NAM TÁI BẢN  
NGOÀI NHỮNG BẢN THƯỜNG CÓ IN THÊM 100 BẢN ĐẶC BIỆT ĐỂ TẶNG KHÔNG BÁN



KIM - CHI

**áo tím ngày xưa**

LAN-ĐÀI và MẠNH-PHÁT

**thương về  
miền trung**

DUY - KHÁNH

**mộng ước**

LAM - PHƯƠNG

**biệt kinh kỳ**

MINH-KỶ và HOÀI-LINH

**mừng nắng xuân về**

HUỲNH-ANH và Y-VĂN

*DO TINH 'HOA MIỀN NAM XUẤT BẢN*

**anh nhớ về**

**thăm em**

TRẦN-THIỆN-THANH

**tiếng sáo tao đàn**

TÔ-KIỀU-NGÂN

**tìm vui sông hồ**

NGUYỄN-HIỆN và VƯƠNG ĐỨC-LỆ

**mưa nửa đêm**

TRÚC-PHƯƠNG

**chiều thu đỏ**

KHÁNH BĂNG

V. V. . .



THANH - THÚY

# Sheet Chuyển đi về sáng, file .PDF

"1. Người ơi nếu yêu rồi chớ để buồn người trai nơi xa xôi"

## \* Tuyên bố từ chối bản quyền

Sheet Chuyển đi về sáng của tác giả Mạnh Phát đăng ở đây nhằm mục đích hỗ trợ tập đàn, tập hát giải trí và lưu trữ. Không được dùng sheet cho mục đích thương mại. Bản quyền thuộc về tác giả của bài hát, tác giả của bản phối hoặc tổ chức sở hữu bản quyền bài hát.

TruongCa.com không giữ bất kỳ bản quyền nào.

## \* Credit

- Tên sheet nhạc: Chuyển đi về sáng

- Tác giả: Mạnh Phát

- Link lưu trữ Sheet: <https://truongca.com/nhac/1091-chuyen-di-ve-sang>

Scan mã QR code để tải về bản in chất lượng cao hoặc xem hợp âm và nghe hát mẫu.



Liên hệ & Khiếu nại: để lại lời nhắn tại Facebook chúng tôi  
<https://www.facebook.com/messages/t/thuvienbannhac>

-----

Xuất PDF và quản lý API bằng phần mềm của [ivoicesoft.com](https://ivoicesoft.com)