



CÔ NỮ SINH GIA LONG

Đã do NGOC - GIÀU và TÂN - TÀI thu âm ở
giao - duyên vào đĩa hát CONTINENTAL.

Nhạc và Lời
Phượng - Linh

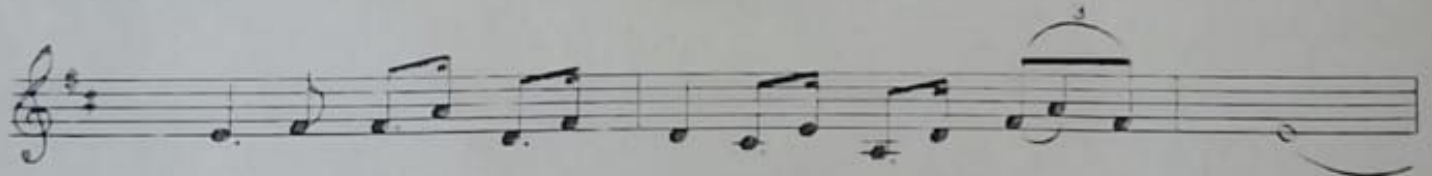
Slow Rock



(Nam) Đường xa cô gái Gia Long về đâu ?



Dừng chân cho nhận thăm cô vài câu. Bao cô dưới cùng mái



trường, khi xưa đã tặng hoa mừng, nay có còn theo bút nghiên không ?



(Nữ) Người trai lính chiến em hằng chờ mong. Ngày vui sông núi anh lập đầu

Các bạn yêu nhạc đơn chớ

**Những nhạc phẩm của NGUYỄN-VĂN-ĐÔNG
và PHƯỢNG-LINH in toàn Offset sẽ phát-hành
này mai.**

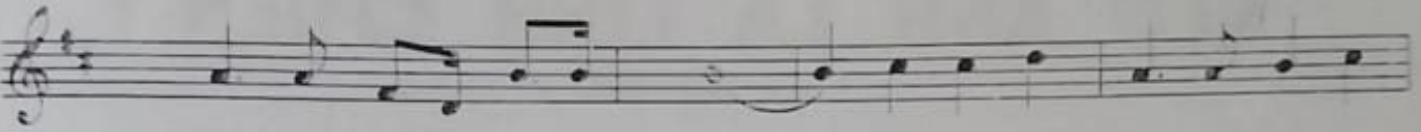
THU - HỒ xuất - bản
tác giả giữ bản quyền



công. Hoa xưa vẫn vẹn sắc màu, trao anh chiếm đoạt công



dâu, một bóng hình em đã ghi sâu. (Nam) Thân trai chiến trường, đời phong sương giải



dầu dề tô < MÀU ÁO TRẮNG ẤY >. (Nam và Nữ) Non sông thái hòa, đèn hoa khắp



nhà, nhớ ơn người lính trai Quốc - Gia. (Nam) Đây cô xuân nữ Gia Long Thành



đỏ. Màu hoa thép súng xin dành tặng cô. (Nữ) Hoa em vẫn vẹn sắc



màu, trao anh chiếm đoạt công dâu, một sắc màu em đã ghi sâu.

NHÀ-BUỒN
NHIỀU-QUYÊN

6/11/66
CĂN-THƯ

G. P. 2119 - 9/7/66

Xin các nhà Tổng phát hành lưu ý
Những nhạc - phẩm của NGUYỄN-VĂN-ĐÔNG và
PHƯƠNG-LINH từ nay sẽ do THU-HỒ hoàn toàn
phát hành

Sheet Cô nữ sinh Gia Long, file .PDF

"1. Đường xa cô gái Gia Long về đâu"

* Tuyên bố từ chối bản quyền

Sheet Cô nữ sinh Gia Long của tác giả Phượng Linh đăng ở đây nhằm mục đích hỗ trợ tập đàn, tập hát giải trí và lưu trữ. Không được dùng sheet cho mục đích thương mại. Bản quyền thuộc về tác giả của bài hát, tác giả của bản phối hoặc tổ chức sở hữu bản quyền bài hát.

TruongCa.com không giữ bất kỳ bản quyền nào.

* Credit

- Tên sheet nhạc: Cô nữ sinh Gia Long

- Tác giả: Phượng Linh

- Link lưu trữ Sheet: <https://truongca.com/nhac/1223-co-nu-sinh-gia-long>

Scan mã QR code để tải về bản in chất lượng cao hoặc xem hợp âm và nghe hát mẫu.



Liên hệ & Khiếu nại: để lại lời nhắn tại Facebook chúng tôi
<https://www.facebook.com/messages/t/thuvienbannhac>

Xuất PDF và quản lý API bằng phần mềm của ivoicesoft.com