



tháng 7. 70.

W

# CON QUỲ LẠY CHÚA

## trên trời

PHẠM DUY  
NHẤT TUÂN

Trời cho chức phận anh Kiêu  
Ta thì phàm mình khốn  
lắm kẻ đứng con trung  
hao dâm tâm tư chất ch...

đem gấu h...

W  
- 1/2



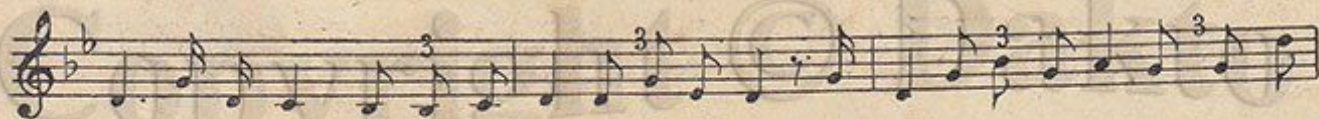
Con quỳ lạy Chúa trên Trời sao cho con lấy được người con yêu!



Đời con đau khổ đã nhiều Từ khi thơ dại đủ điều đắng cay Số nghèo hai chục năm



nay Xây bao nhiêu mộng trắng tay vẫn nghèo Chúa ơi! Chúa ơi! Mỗi tình



đâu trót bọt bèo Vì người ta đã chạy theo bạc tiền Âm thầm trong mỗi tình điên Cầm bằng Chúa

Giấy. phép. số 2011/BTT/NHK  
/PHNT ngày 13-5-70

CÀM TRÍCH DỊCH IN LẠI  
TRÊN MỌI HÌNH THỨC



định Nhân duyên bẽ bàng Chúa ơi! Chúa                    ơ!                    Con



quỳ lạy chúa trên trời Sao cho con lấy được người con thương!



Bây giờ con đã gặp nàng không giàu, không đẹp, không màng lợi danh chúng



con hai mái đầu xanh Chắp tay khẩn nguyện trung thành với nhau Chúa



ơ! Thề rằng sóng gió biển dâu Đã yêu trước cũng như



sau giữ lời Người ta lại bỏ con rồi! Chúa ơi! Con



quỳ lạy Chúa trên Trời Chúa trên Trời thương con.

nh  
tên  
lans  
thêm...  
sinh  
sáng-

Copyright © Dakto

# Sheet Con quỳ lạy Chúa trên trời, file .PDF

"Con quỳ lạy Chúa trên trời"

## \* Tuyên bố từ chối bản quyền

Sheet Con quỳ lạy Chúa trên trời của tác giả Phạm Duy đăng ở đây nhằm mục đích hỗ trợ tập đàn, tập hát giải trí và lưu trữ. Không được dùng sheet cho mục đích thương mại. Bản quyền thuộc về tác giả của bài hát, tác giả của bản phối hoặc tổ chức sở hữu bản quyền bài hát.

TruongCa.com không giữ bất kỳ bản quyền nào.

## \* Credit

- Tên sheet nhạc: Con quỳ lạy Chúa trên trời
- Tác giả: Phạm Duy
- Link lưu trữ Sheet: <https://truongca.com/nhac/1342-con-quy-lay-chua-tren-troi>

Scan mã QR code để tải về bản in chất lượng cao hoặc xem hợp âm và nghe hát mẫu.



Liên hệ & Khiếu nại: để lại lời nhắn tại Facebook chúng tôi  
<https://www.facebook.com/messages/t/thuvienbannhac>

-----

Xuất PDF và quản lý API bằng phần mềm của [ivoicesoft.com](https://ivoicesoft.com)