



PHU VIEN



ĐÈN ĐÊM

PHỐ NHỎ

TẤN AN * HOÀI LINH



ĐÈN ĐÊM PHỐ NHỎ

NHẠC VÀ LỜI : TẤN-AN & HOÀI-LINH

Boléro



Đã lâu rồi đi viễn xứ, Lá



rơi rơi bao lán thu. Gác trọ nằm nghe gió đi, tâm tư se



sát không yên giấc khép đôi mi. Gót chân mòn in tằm



hương, tóc xanh phôi pha mùi phương. Có



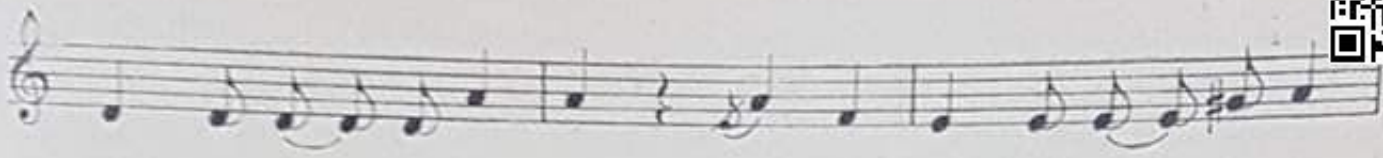
thuở nào người vẫn vương hương trinh trên mái tóc mát xanh máu đại dương.



Anh người lính chiến sương gió sông hồ đứng chân xóm nhỏ gặp

ẤN PHẨM CỦA TINH HOA MIỀN NAM
51 ĐẠI LỘ TRẦN-HƯNG-ĐẠO SAIGON

NHÀ XUẤT BẢN GIỮ BẢN QUYỀN. CẤM
LẤY IN KRONÉO VÀ CHỤP ẢNH LỜI CA



em đem hoa dâng chiến thắng, ngón tay mềm tặng một cành hoa



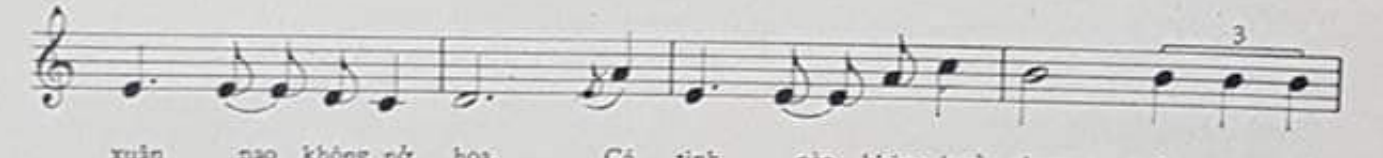
trắng mắt long lanh nói rằng... Anh! một chút ân tình, đừng



quên khi thu đi đóng đèn nhớ thương về một người chưa biết



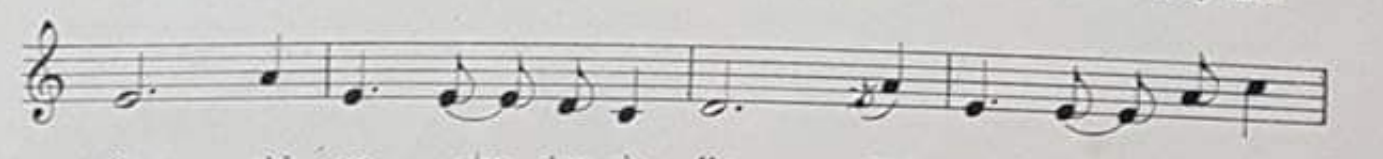
tên . . . Có thu nào không thay lá, Có



xuân nào không nở hoa, Có tình nào không luyện thương quên sao phò



củ với đôi mắt biếc say hương . Nhớ trắng tim trắng chưa



lên, nhớ sao nắng chưa vào đêm. Nhớ người mà không biết



tên trong mơ như thầy bóng năm nào người mình quên . . .

NHẠC PHẪM " ĐÊM ĐÊM PHỐ NHỎ " CỦA TẤN-AN VÀ HOÀI-LINH DO TINH HOA MIỀN NAM XUẤT BẢN LẦN THỨ NHẤT. NGOÀI NHỮNG BẢN THƯỜNG CÓ IN THÊM 100 ĐẶC BIỆT DÈ TẶNG

Sheet Đền đêm phố nhỏ, file .PDF

"1. Đã lâu rồi đi viễn xứ"

* Tuyên bố từ chối bản quyền

Sheet Đền đêm phố nhỏ của tác giả Tấn An đăng ở đây nhằm mục đích hỗ trợ tập đàn, tập hát giải trí và lưu trữ. Không được dùng sheet cho mục đích thương mại. Bản quyền thuộc về tác giả của bài hát, tác giả của bản phối hoặc tổ chức sở hữu bản quyền bài hát.

TruongCa.com không giữ bất kỳ bản quyền nào.

* Credit

- Tên sheet nhạc: Đền đêm phố nhỏ

- Tác giả: Tấn An

- Link lưu trữ Sheet: <https://truongca.com/nhac/1786-den-dem-pho-nho>

Scan mã QR code để tải về bản in chất lượng cao hoặc xem hợp âm và nghe hát mẫu.



Liên hệ & Khiếu nại: để lại lời nhắn tại Facebook chúng tôi
<https://www.facebook.com/messages/t/thuvienbannhac>

Xuất PDF và quản lý API bằng phần mềm của ivoicesoft.com