



# ĐOÀN NGƯỜI LỮ THỨ

NHẠC và LỜI: LAM - PHƯƠNG

MODÉRATO



Kìa là rừng sâu âm u dưới sương trời



khuya. Một đoàn tàu đi quanh co giữa đêm trăng đầy. Lòng tràn niềm



vui đêm nay chúng ta cùng sum vầy. Bên nhau ta hát hát mãi hát quên đường



xa. Rừng già về khuya im nghe tiếng ca đoàn ta. Hòa cùng trời



mây bao la sáng tươi mơ màng. Vượt ngàn dặm xa gian nguy chí trai thè



tung hoành. Ra đi ta chỉ ước một ngày mai huy hoàng. Ô!



dừng chân đây hồi làn mây đêm thâu lơ lững về đâu? Ô!

NHÀ XUẤT BẢN DIỄN - HỒNG - SAIGON

GIỮ BẢN QUYỀN VĨNH VIỄN



mây thâu chàng quả đất giờ đau thương tràn khắp đồng sâu.



Rừng ơi! trăng sáng là lướt muôn nơi. Trăng thắm tô thêm nhạc đêm



vui. Tinh xuân chen chứa mơ ước xa xôi, Nhưng biết đâu đời là mộng



thôi. Một hồi còi vang ngân lên xé tan màng sương. Lòng người rừng



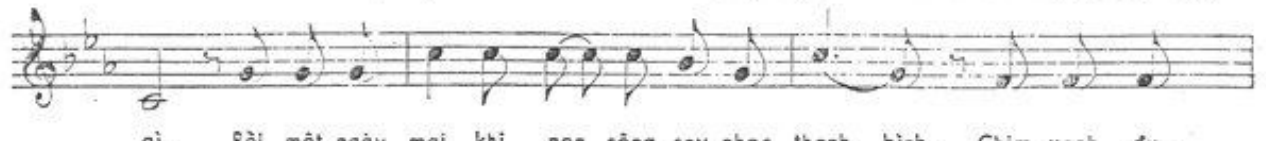
sâu non nao thức giữa đêm trường. Nhìn đoàn người đi mênh mong biết đâu là



bến bờ. Đi gieo no ấm bác ái đi xây tự do. Dù đường còn



xa bao la hay qua đời cao. Biền rộng rừng sâu khi đi thân trời ngợp



gì. Rồi một ngày mai khi non sông sey nhạc thanh bình. Chim xanh đưa



hát đón mừng đoàn ta trở về. Kia là rừng... hát đón mừng ngày về vĩnh quang.

# Sheet Đoàn người lữ thứ, file .PDF

"Intro: x 2"

## \* Tuyên bố từ chối bản quyền

Sheet Đoàn người lữ thứ của tác giả Lam Phương đăng ở đây nhằm mục đích hỗ trợ tập đàn, tập hát giải trí và lưu trữ. Không được dùng sheet cho mục đích thương mại. Bản quyền thuộc về tác giả của bài hát, tác giả của bản phối hoặc tổ chức sở hữu bản quyền bài hát.

TruongCa.com không giữ bất kỳ bản quyền nào.

## \* Credit

- Tên sheet nhạc: Đoàn người lữ thứ
- Tác giả: Lam Phương
- Link lưu trữ Sheet: <https://truongca.com/nhac/1864-doan-nguoi-lu-thu>

Scan mã QR code để tải về bản in chất lượng cao hoặc xem hợp âm và nghe hát mẫu.



Liên hệ & Khiếu nại: để lại lời nhắn tại Facebook chúng tôi  
<https://www.facebook.com/messages/t/thuvienbannhac>

-----

Xuất PDF và quản lý API bằng phần mềm của [ivoicesoft.com](http://ivoicesoft.com)