



Khởi  
**lam chiêu**

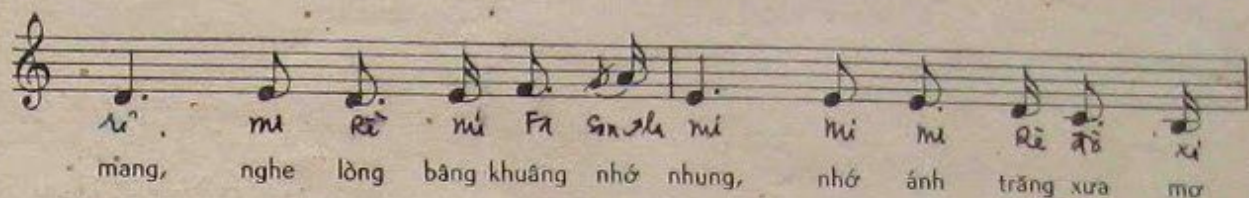
LAN - ĐÀI

ÂM NHẠC YÊU LỢI  
ẢNH VIỄN XINH

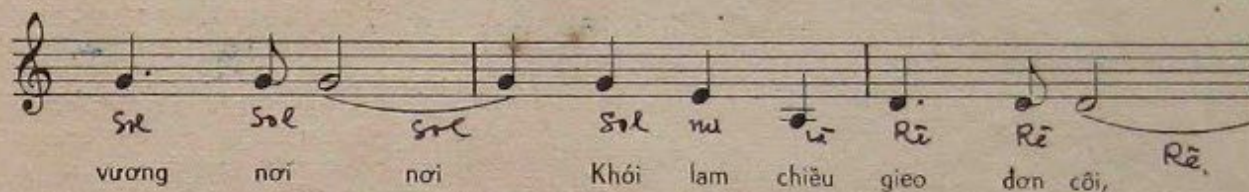
Sheet nhạc Khởi lam chiêu của Lan Đài | Nhạc cụ: Đàn ghi-ta xuất đàn điệu Slow Rock





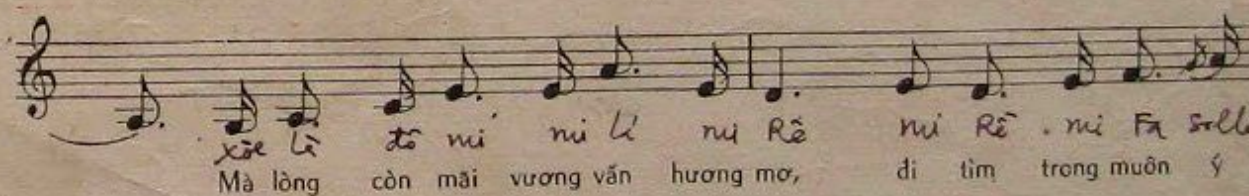

  
 rê mi rê mi Fa sol la mi mi mi rê đô xi
   
 mang, nghe lòng băng khuôn nhớ nhung, nhớ ánh trăng xưa mờ


  
 la son đô mi mi mi đô la mi
   
 mang. Khói lam chiều lên chơi vơi Khói lam chiều


  
 sol sol sol sol mi rê rê rê
   
 vương nơi nơi Khói lam chiều gieo đơn côi, rê.


  
 rê đô rê mi sol la đô xi la la mi sol la đô la
   
 Đưa người tha phương vào trong lang quên. Đa mấy chiều thu lá vàng ngập


  
 mi mi xi rê mi sol đô la
   
 lối Đa mấy chiều thu ước hẹn phai rồi


  
 xiê la đô mi mi la mi rê mi rê mi Fa sol la
   
 Mà lòng còn mãi vương vấn hương mơ, đi tìm trong muôn ý


  
 mi mi mi rê đô xi
   
 thơ, ánh mắt năm xưa mong chờ. La.

VIỆT NHẠC TINH HOA MIỀN NAM NƠI TẬP TRUNG NHIỀU NHẠC PHẨM CỦA TÁC GIẢ VÀ CÁC NHÀ XUẤT BẢN  
 VỚI SỰ HỢP TÁC CỦA MỘT NHÓM CA NHẠC SỸ THÙ ĐỒ ĐIỀU KIỆN PHÁT HÀNH TOÀN QUỐC



NỮ CA SĨ THIÊN HƯƠNG

## Nhạc Mời :

KIM Song-Hồ  
 KHÓI LAM CHIỀU Lan - Đài  
 TIẾNG HÁT NGƯỜI YÊU Hoài - Linh  
 TỪ GIÃ THƠ NGÃY Minh-Kỳ và Ng.-Hiển  
 VẼ ĐẦU MÁI TÓC NGƯỜI THƯƠNG H.Linh  
 CÁT BIÊN Lê-Trọng-Nguyễn và Y-Vân  
 TIẾNG HÁT VỀ ĐÊM Y - Vũ  
 MẮT BUỒN NHƯ MÙA ĐÔNG Ng.-Hiển  
 NGÀY EM ĐẾN Y - Vân  
 MƯA KHUYA Thăng - Long  
 TÌNH YÊU và GIỌNG TỐ Y - Vân  
 NẾU MÌNH THƯƠNG NHAU A. B. và L.D.  
 CHỈ CÓ MỘT NGƯỜI Minh - Kỳ  
 HAI MÁI TÓC MỘT CUỘC ĐỜI Hoài-An  
 DÀNH CHO EM ĐỒ Trán - Thiện-Thanh  
 TIẾNG HÁT HỌC TRÒ M.Kỳ và Ng.-Hiển  
 SAO VẪN CÒN THƯƠNG Lan-Đài  
 QUEN NHAU TRÊN ĐƯỜNG Th. Long  
 BUỒN GA NHỎ Minh-Kỳ và Nguyễn-Hiển  
 NẾU HAI ĐỨA MÌNH Lê-Dinh và Anh-Bằng  
 LÃNG LẼ Đỗ-Thiếu và Dạ-Lan-Thanh  
 NỬA ĐÊM THỨC GIẤC Lê - Mộng - Bào  
 U HOÀI Y - Vân  
 CHIỀU MƯA ANH VỀ T. T. Thanh và T.-An  
 TIẾN NANG SANG NGANG Anh-Bằng  
 NGƯỜI BAN VỮA QUÊN Hoài - Linh  
 CÒN NHỚ HAY QUÊN Hoài - An  
 NÓI LẠI TÌNH THƯƠNG Tr.-Sơn và K.Tuân  
 NỬA VÀNH TRĂNG ĐỢI Hoài - Linh  
 KHI MÌNH XA NHAU Lê-Dinh và Anh-Bằng  
 BUỒN KHÔNG EM Thu-Hồ và Lê-Dinh  
 CÁNH BUỒM CHUYỀN BẾN M.Kỳ và H.Linh  
 CHUYẾN TÀU HOÀNG HÔN M.K. và L.D.  
 QUYẾT TIẾN Võ-Đức-Thư



TINH  
hoa  
MIỀN NAM

TRUNG TÂM ĐẠO ĐỨC XIN ĐỢI ÔNG LÊ-MỘNG-BÀO - HỢP THỦ 310 34000



Sheet nhạc Khối lam chiều của Lan Đài | Nhạcheo.com đề xuất đàn điệu Slow Rock

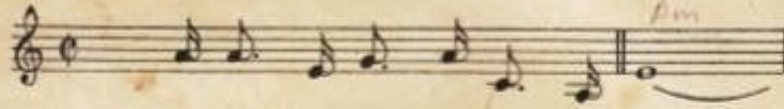


*Phân*

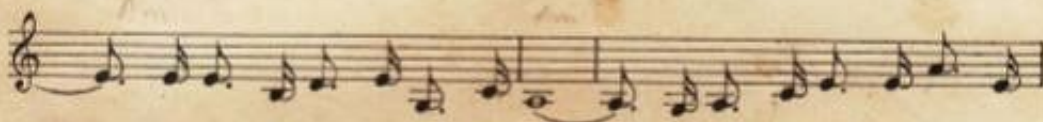
# khóilamchiêu

Lan Đài \*

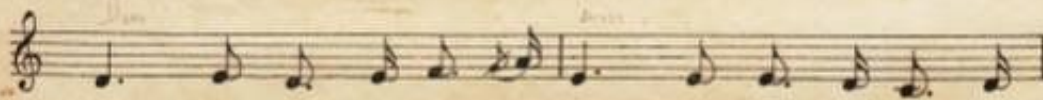
SLOW ROCK



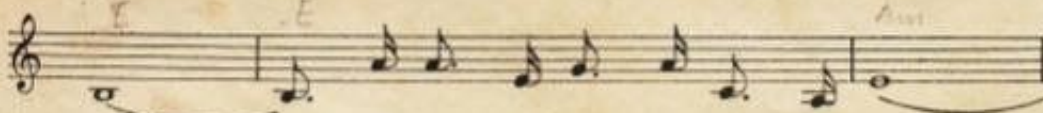
Mỗi lúc hoàng hôn sắp về ngàn lối



Nổi tiếc ngày xanh đã tàn mơ rồi Bụi ngủi, sao xuyên, thương nhớ xa



xôi, thương về quê hương mến yêu có bóng cô em điếm



kiêu. Mỗi lúc đàn chim khuất về nẻo tối



Ánh nắng còn lưu luyến ngoài lưng đời Đường chiều xa vắng, mây nước mênh

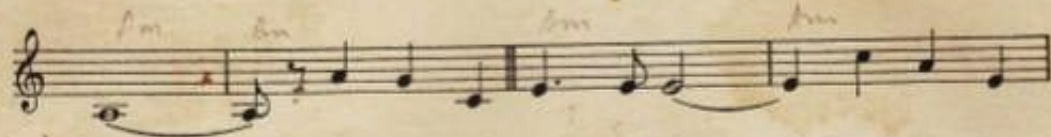
ẤN PHẨM CỦA TINH HOA MIỀN NAM  
.G.P. SỐ 1782-XB SAIGON NGÀY 10-7-64

NHÀ XUẤT BẢN GIỮ BẢN QUYỀN CẤM IN  
TRÙNG TRÍCH BÊNNG HOẶC ĐÓI LỜI CA

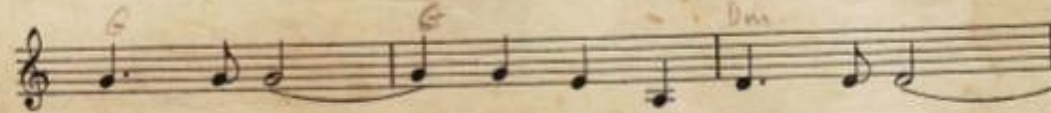
huuhuetran



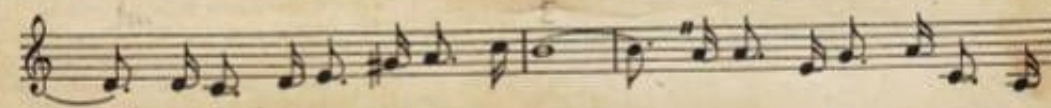
mang, nghe lòng băng khuôn nhớ nhưng, nhớ ánh trăng xưa mơ



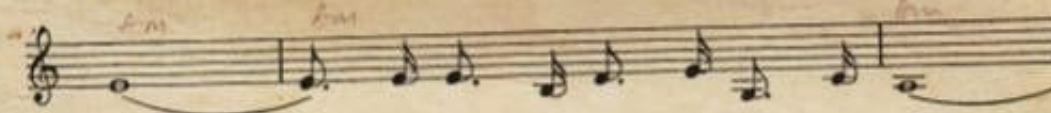
màng. Khói lam chiều lên chơi với Khói lam chiều



vương nơi nơi Khói lam chiều gieo đơn côi,



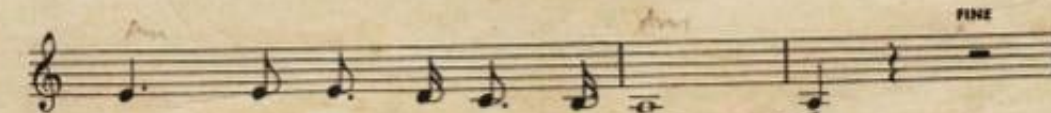
Đưa người tha phương vào trong làng quên. Đã mấy chiều thu lá vàng ngập



lối Đã mấy chiều thu ước hẹn phai rồi



Mà lòng còn mãi vương vấn hương mơ, đi tìm trong muôn ý



thơ, ánh mắt năm xưa mong chờ.

VIỆT NHẠC TINH HOA MIỀN NAM NƠI TẬP TRUNG NHIỀU NHẠC PHẨM CỦA TÁC GIẢ VÀ CÁC NHÀ XUẤT BẢN  
VỚI SỰ HỢP TÁC CỦA MỘT NHÓM CA NHẠC SĨ THỦ ĐỘ ĐIỀU KHIỂN PHÁT HÀNH TOÀN QUỐC

huuhuetran



MỸ KHÁNH

## Nhạc Mời :

KIM SONG-HỒ  
 KHÔI LAM CHIỀU LAM - Đai  
 TIẾNG HÁT NGƯỜI YÊU Hoài - Linh  
 TỪ GIẢ THƠ NGÂY Minh-Kỳ và Ng-Hiếu  
 VẼ BẦU MÃI TÓC NGƯỜI THƯƠNG H.Linh  
 CÁT BIÊN Lê-Trung-Nguyên và Y-Yên  
 TIẾNG HÁT VỀ ĐÊM Y - Yên  
 MẮT BUỒN NHƯ MÙA BÔNG Ng-Hiếu  
 NGÀY EM BÊN Y - Yên  
 MƯA KHUYA Trương - Long  
 TÌNH YÊU và GIỌNG TỐ Y - Yên  
 NẾU MÌNH THƯƠNG NHAU A.B. và L.D.  
 CHỈ CÒ MỘT NGƯỜI Minh - Kỳ  
 HAI MÃI TÓC MỘT CUỘC ĐỜI Hoài-An  
 DÀNH CHO EM BỐ Trần-Thị-Thanh  
 TIẾNG HÁT HỌC TRÒ M.Kỳ và Ng-Hiếu  
 SAO VẪN CÒN THƯƠNG Lam-Đai  
 QUEN NHAU TRÊN ĐƯỜNG VỀ TA Long  
 BUỒN GÀ NHỎ Minh-Kỳ và Nguyễn-Hiếu  
 NẾU HAI BỮA MÌNH LÀ ĐINH và Anh-Bằng  
 LẶNG LẼ ĐI-Tiểu và Đa-Lưu-Thích  
 NỬA ĐÊM THỨC GIÁC Lê-Minh-Bôn  
 Ư HOÀI Y - Yên  
 CHÉU MƯA ANH VỀ T.T. Thanh và T-An  
 TIỀN NANG SANG NGANG Man-Bằng  
 NGƯỜI BAN VĨA QUEN Hoài - Linh  
 CÒN NHỚ HAY QUEN Hoài - An  
 NỖ LẠI TÌNH THƯƠNG Trương và K.Thần  
 HỒA VẠNH TRẮNG ĐỜI Hoài - Linh  
 KHÉ MÌNH XÀ NHAU Lê-Đình và Anh-Bằng  
 BUỒN KHÔNG EM Thu-Hà và Lê-Đình  
 CẢNH BUỒM CHUYỀN BẾN M.Kỳ và H.Linh  
 CHUYỀN TÀU HOÀNG HỒN M.K. và L.D.  
 QUYẾT TIẾN Vs-Dào-Thư



TINH  
hoa  
MIỀN NAM

THỊT TỖ BÀO THIỆT XÂN ĐỒY ÔNG LÊ HỒNG-SÁO - HỘP THỦY LƯU KIMCH

huuhuetran



# Sheet Khói lam chiều, file .PDF

"1. Mỗi lúc hoàng hôn sắp về ngàn lối"

## \* Tuyên bố từ chối bản quyền

Sheet Khói lam chiều của tác giả Lan Đài đăng ở đây nhằm mục đích hỗ trợ tập đàn, tập hát giải trí và lưu trữ. Không được dùng sheet cho mục đích thương mại. Bản quyền thuộc về tác giả của bài hát, tác giả của bản phối hoặc tổ chức sở hữu bản quyền bài hát.

TruongCa.com không giữ bất kỳ bản quyền nào.

## \* Credit

- Tên sheet nhạc: Khói lam chiều

- Tác giả: Lan Đài

- Link lưu trữ Sheet: <https://truongca.com/nhac/2927-khoi-lam-chieu>

Scan mã QR code để tải về bản in chất lượng cao hoặc xem hợp âm và nghe hát mẫu.



Liên hệ & Khiếu nại: để lại lời nhắn tại Facebook chúng tôi  
<https://www.facebook.com/messages/t/thuvienbannhac>

-----

Xuất PDF và quản lý API bằng phần mềm của [ivoicesoft.com](http://ivoicesoft.com)