

# Lạy Chúa Xin Nhậm Lời Con

Tv 68 (8-10, 14&17, 33-35)



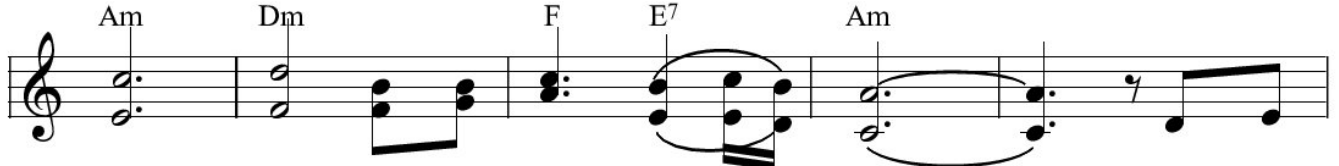
Tải về PDF

Thành Khản

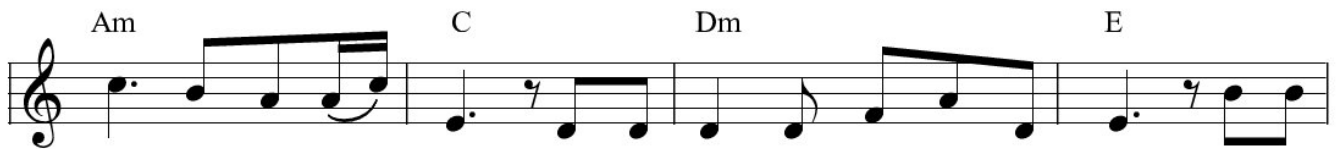
♩ = 52



ĐK. Lạy Chúa xin nhậm lời con theo lượng từ bi của



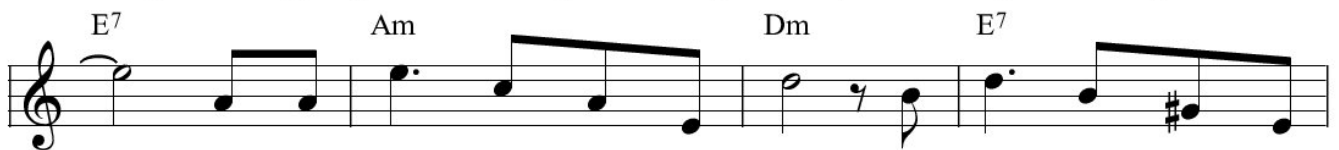
Chúa, theo lượng từ bi của Ngài. 1. Bởi vì  
2. Khản cầu  
3. Kẻ nghèo



Chúa con bị sỉ nhục, và thẹn thò làm nhơ nhuốc mặt con. Anh em  
Chúa bao lời ước vọng, và giờ này nguyện xin Chúa đủ thương. Xin thi  
khó vui mừng hơn hờ, kẻ tìm Ngài lòng nao nức hồi sinh. Bao đau



con xem như người xa cách, người thân con quay lưng hăng chê trách.  
ân theo như tình thương Chúa, và ban ơn theo như lời giao hứa.  
thương xin dâng trọn cho Chúa, vì Ngài luôn yêu thương và nâng đỡ.



Việc nhà Chúa con làm nhiệt tâm, mà con cam chịu thiệt  
Vạn lạy Chúa xin nhậm lời con, vì con đang kêu cầu  
Cảm tạ Chúa trong muôn lời ca, vì bao công trình của



thân. Những hờn ghen bao nỗi hận thù con xin nhận lấy Chúa ơi.  
Chúa. Hãy rộng ban ân phúc đầy tràn, xin trông nhìn đến Chúa ơi.  
Chúa. Khắp trời cao sông núi vạn vật, mau mau ngợi khen Chúa đi.

# Sheet Lạy Chúa Xin Nhậm Lời Con (tv. 68), file .PDF

"Lạy Chúa xin nhậm lời con theo lượng từ bi của Chúa"

## \* Tuyên bố từ chối bản quyền

Sheet Lạy Chúa Xin Nhậm Lời Con (tv. 68) của tác giả Tường Ân đăng ở đây nhằm mục đích hỗ trợ tập đàn, tập hát giải trí và lưu trữ. Không được dùng sheet cho mục đích thương mại. Bản quyền thuộc về tác giả của bài hát, tác giả của bản phối hoặc tổ chức sở hữu bản quyền bài hát.

TruongCa.com không giữ bất kỳ bản quyền nào.

## \* Credit

- Tên sheet nhạc: Lạy Chúa Xin Nhậm Lời Con (tv. 68)
- Tác giả: Tường Ân
- Link lưu trữ Sheet: <https://truongca.com/nhac/17117-lay-chua-xin-nham-loi-con-tv-68>

Scan mã QR code để tải về bản in chất lượng cao hoặc xem hợp âm và nghe hát mẫu.



Liên hệ & Khiếu nại: để lại lời nhắn tại Facebook chúng tôi  
<https://www.facebook.com/messages/t/thuvienbannhac>

Email: [info@truongca.com](mailto:info@truongca.com)

-----

Xuất PDF và quản lý API bằng phần mềm của [ivoicesoft.com](https://ivoicesoft.com)