



Tải về PDF

Loài Người Ơi

♩ = 88

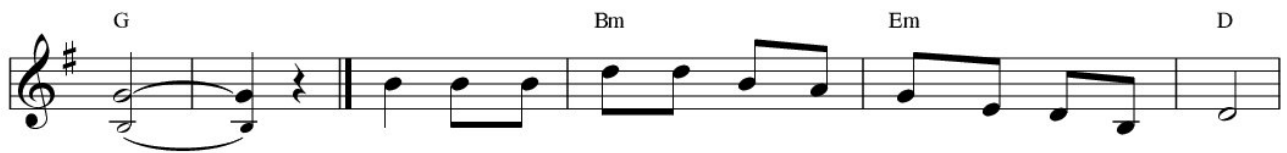
Văn Thiệu



ĐK: Loài người ơ! Tới Be - lem kính thờ Ngôi Hai, Chúa cao
Nào Si - on! Hãy ca lên nhịp nhàng tung hô Chúa vinh



sang! Người thương xuống cứu muôn dân đang lầm than.
quang. Vì Yêu Thương đã sinh... ra trong cảnh âm



thâm. 1. Be - lem năm ấy ánh sao chiếu lan giữa trời mùa đông.
2. Ta theo sao sáng dẫn đưa soi đường khác chi bình minh.



Vang trong tuyết sương bao điệu đàn ca dâng lên du dương.
Vui trong tiếng ca Thiên Thần hòa vang nhịp nhàng uy linh.



Bên trong hang đá khó khăn thấp hèn giữa trời đầy sương.
Ta mau mau tới kính dâng tôn thờ cất cao lời kinh.



Ngôi Hai giáng sinh làm người chuộc tội vì lòng xót thương.
Nơi theo tấm gương khiêm nhường nghèo hèn và luôn tuyết trinh.

Sheet Loài Người ơi, file .PDF

"Loài người ơi tới Bêlem kính thờ Ngôi Hai Chúa cao sang"

* Tuyên bố từ chối bản quyền

Sheet Loài Người ơi của tác giả Văn Thiều đăng ở đây nhằm mục đích hỗ trợ tập đàn, tập hát giải trí và lưu trữ. Không được dùng sheet cho mục đích thương mại. Bản quyền thuộc về tác giả của bài hát, tác giả của bản phối hoặc tổ chức sở hữu bản quyền bài hát.

TruongCa.com không giữ bất kỳ bản quyền nào.

* Credit

- Tên sheet nhạc: Loài Người ơi

- Tác giả: Văn Thiều

- Link lưu trữ Sheet: <https://truongca.com/nhac/13309-loai-nguoi-oi>

Scan mã QR code để tải về bản in chất lượng cao hoặc xem hợp âm và nghe hát mẫu.



Liên hệ & Khiếu nại: để lại lời nhắn tại Facebook chúng tôi
<https://www.facebook.com/messages/t/thuvienbannhac>

Email: info@truongca.com

Xuất PDF và quản lý API bằng phần mềm của ivoicesoft.com