



Tải về PDF

Mẹ Sầu Bi

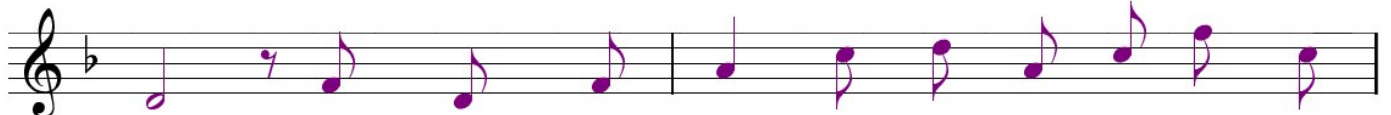
Nguyễn Đình Trí



Mẹ Ma-ri- a con xót xa nhớ một chiều buồn, sầu bi kết



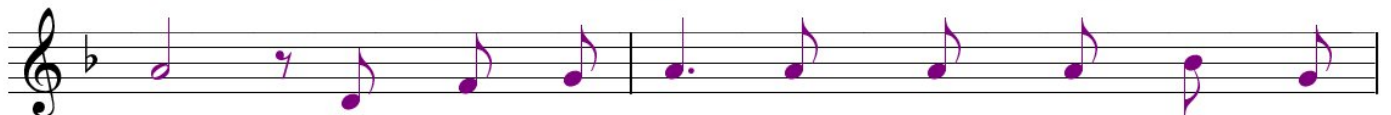
ting trong người Mẹ thánh nhìn Con thăm



hình, theo đường thương khó cho tới giờ từ già mờ



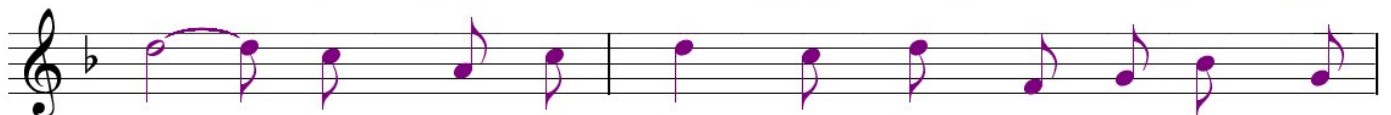
Con biết lấy chi đong nỗi niềm sầu thương vò héo tâm



ting chiều xưa tang tóc mây giăng trên đỉnh Can-



vê Mẹ đứng âm thầm thông phần hy sinh cùng Con yêu



dấu ngấm nhìn Mẹ thánh con thấy lòng da diết buồn



thêm xót cảnh thương tâm nào nề thống thiết người Mẹ sầu

bi. 1/ Chiều xưa Mẹ theo vết máu lên
 2/ Chiều xưa Mẹ đau như xé tâm
 3/ Chiều xưa Mẹ nghe Con trời đôi
 4/ Chiều xưa vừa khi Con tắt hơi
 5/ Chiều xưa Mẹ giờ đôi cánh tay

đôi thấy Con tới bởi Giá đề nát
 hồn thấy Con run thở dưới từng nhát
 lời Lễ dâng đã thành ngả đầu tắt
 rồi trái tim muốn cạn hết dòng máu
 hiền đón Con thân hình đúng nhịp trái

vai mấy lần Con mệt nhào xiêu xiêu
 đình xác trần ngang dọc lẫn roi rướm
 hơi đất trời thay màu vào trong u
 thôi lưới đồng xuyên vào cạnh nường long
 tim thần thờ đôi mặt cùng chan lệ

ngã nhìn Con Mẹ chỉ có dòng lệ rơi
 máu nhìn Con Mẹ chỉ ngậm ngùi lặng thình
 tối nhìn Con Mẹ chỉ có dòng lệ rơi
 ấy nhìn Con Mẹ chỉ có dòng lệ rơi
 ướn trào lên lớp sóng dâng sâu triền miên

Mẹ Sầu Bi, file .PDF

* Credit

- Name: Mẹ Sầu Bi. *Mẹ Maria con xót xa nhớ một chiều buồn*
- Author/Composer: Nguyễn Đình Trí
- Link: <https://truongca.com/nhac/16332-me-sau-bi>
- Email: info@truongca.com
- Youtube: [Youtube.com/@PianoTutorialSheetMusic](https://www.youtube.com/@PianoTutorialSheetMusic)
- Ask a sheet: <https://truongca.com/ask.php>

* Copyright Disclaimers - No Rights Reserved

Mẹ Sầu Bi (Nguyễn Đình Trí) And all of sheets music and PDF files were posted here to support you to practice singing perfectly. Sheets with notes and chords are for reference only, for non-commercial purposes only, not involved with earning money by buying and selling. Copyright is belong to song writer/author and copyright owner. Truongca.com do not own any copyrighted content.