



Tải về PDF

Nghỉ ngơi bên Chúa

(CN 16 B Thường Niên . Mc 6, 30-34)

Thái Nguyên



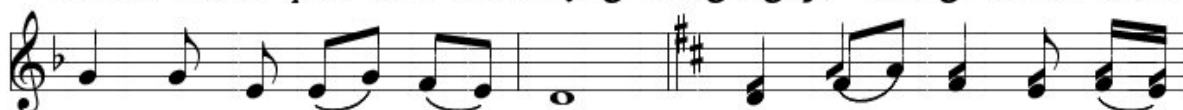
1. Đời sống là một hành trình liên tục, từ
2. Đời mỗi ngày cần thời giờ tĩnh lặng, để
3. Đời khổ sâu là vì đời thiếu Ngài, đời



chỗ gặp người cho đến nơi gặp Chúa. Và rồi từ
biết tìm mình trong lắng sâu tình Chúa. Và rồi từ
vấn lạc loài khi sống xa rời Chúa Cần tìm lại



nơi gặp Chúa ta trở lại gặp người, trong mỗi hiệp
trong tình Chúa ta sống cuộc đời mình, như ánh bình
chính mình qua bao biến động hằng ngày, trong Chúa bình



thông cho đời sống tươi hồng.

minh luôn rực sáng mỗi ngày. **ĐK.** Đời sống con cần có
an cho hạnh phúc dâng tràn.



giờ để nghỉ ngơi bên Chúa để được sống trong



Ngài. Xin Chúa đừng dầy cho con lòng tin



mến thêm sức sống vươn lên, làm tươi mới cuộc đời.

Sheet Nghi Ngơi Bên Chúa, file .PDF

"Đời sống là một hành trình liên tục từ chỗ gặp người cho đến nơi gặp Chúa"

* Tuyên bố từ chối bản quyền

Sheet Nghi Ngơi Bên Chúa của tác giả Lm. Thái Nguyên đăng ở đây nhằm mục đích hỗ trợ tập đàn, tập hát giải trí và lưu trữ. Không được dùng sheet cho mục đích thương mại. Bản quyền thuộc về tác giả của bài hát, tác giả của bản phối hoặc tổ chức sở hữu bản quyền bài hát.

TruongCa.com không giữ bất kỳ bản quyền nào.

* Credit

- Tên sheet nhạc: Nghi Ngơi Bên Chúa

- Tác giả: Lm. Thái Nguyên

- Link lưu trữ Sheet: <https://truongca.com/nhac/16826-nghi-ngoi-ben-chua>

Scan mã QR code để tải về bản in chất lượng cao hoặc xem hợp âm và nghe hát mẫu.



Liên hệ & Khiếu nại: để lại lời nhắn tại Facebook chúng tôi
<https://www.facebook.com/messages/t/thuvienbannhac>

Email: info@truongca.com

Xuất PDF và quản lý API bằng phần mềm của ivoicesoft.com