



# Nhạc Khúc Trầm Mi

Lê Văn Tú

*Chậm và buồn (Slow Rock)*



Một lời từ ly sao nói không nên lời, Mà đồng lệ rơi se thắt cõi lòng ai.



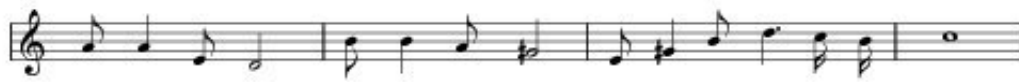
Sao vẫn mưa mãi người đi, Hay tháng năm đã ngừng trôi, chìm theo từng chiếc lá rơi.



Nhịp đàn còn đây em hát khi bên người, Bài nhạc trầm mi lưu luyến tiễn người đi.



Anh có nghe tiếng lòng em, sao xuyên như tiếng điều êm, là tiếng tình quê êm đêm.



Mai anh đi rồi, xa xôi phương nào, Làm sao em biết mây về đâu.



Em nơi phương này, anh nơi quê người, mùa Đông buốt giá hai phương trời.



Còn một lời này em viết riêng cho người, là lời tình ca ghi dấu những ngày vui.



Em sẽ ngăn những lệ rơi, phong kín những tháng ngày trôi, để nhớ về người mà thôi.

# Sheet Nhạc khúc trầm mi, file .PDF

"Một lời từ ly sao nói không nên lời Mà dòng lệ rơi se thắt cổ lòng ai"

## \* Tuyên bố từ chối bản quyền

Sheet Nhạc khúc trầm mi của tác giả Lê Văn Tú đăng ở đây nhằm mục đích hỗ trợ tập đàn, tập hát giải trí và lưu trữ. Không được dùng sheet cho mục đích thương mại. Bản quyền thuộc về tác giả của bài hát, tác giả của bản phối hoặc tổ chức sở hữu bản quyền bài hát.

TruongCa.com không giữ bất kỳ bản quyền nào.

## \* Credit

- Tên sheet nhạc: Nhạc khúc trầm mi

- Tác giả: Lê Văn Tú

- Link lưu trữ Sheet: <https://truongca.com/nhac/4314-nhac-khuc-tram-mi>

Scan mã QR code để tải về bản in chất lượng cao hoặc xem hợp âm và nghe hát mẫu.



Liên hệ & Khiếu nại: để lại lời nhắn tại Facebook chúng tôi  
<https://www.facebook.com/messages/t/thuvienbannhac>

Email: [info@truongca.com](mailto:info@truongca.com)

-----

Xuất PDF và quản lý API bằng phần mềm của [ivoicesoft.com](https://ivoicesoft.com)