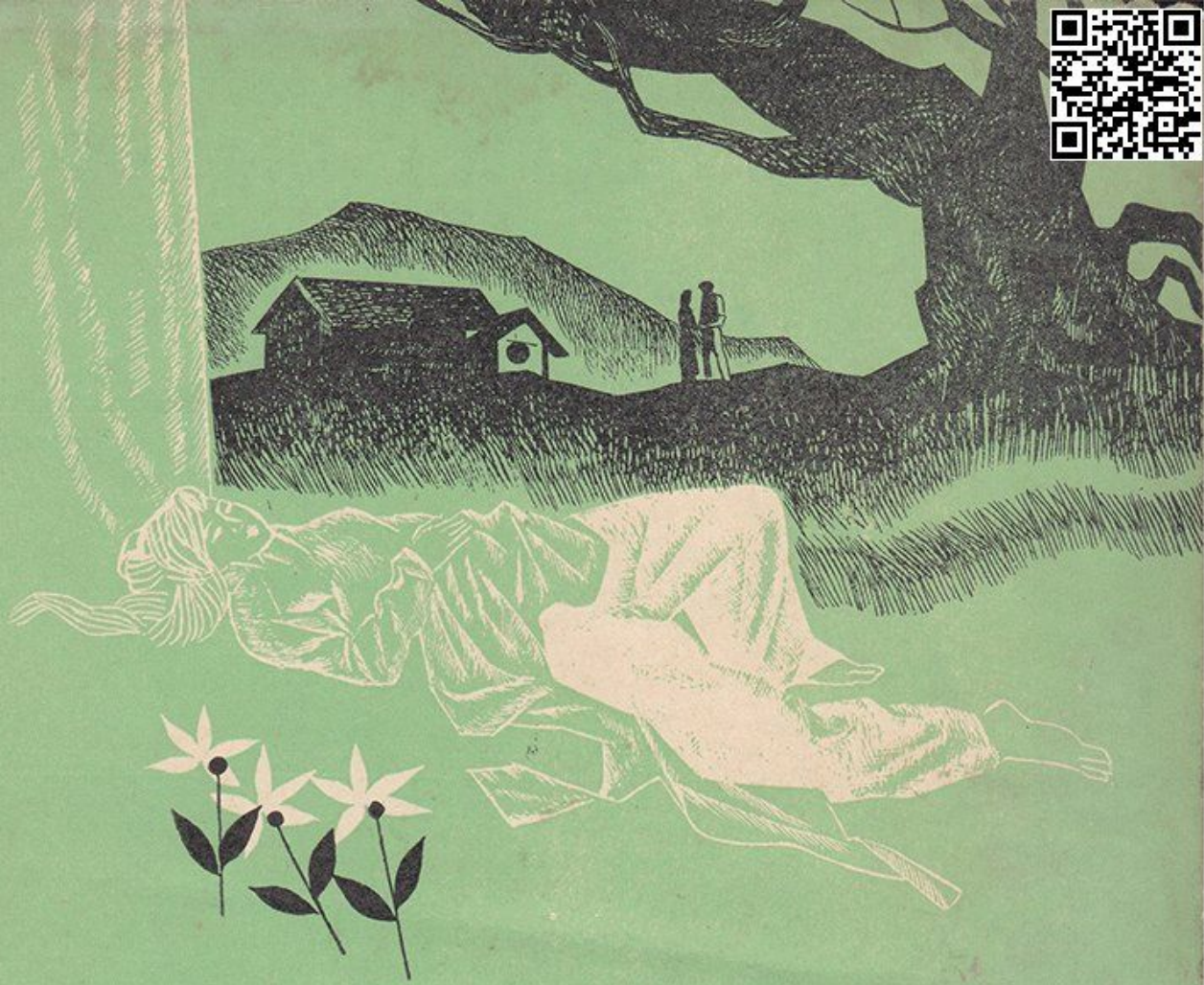




mykiem 3



SƯƠNG LẠNH ĐÀN ĐỒ

CHIỀU ĐÔNG

MẠNH-PHÁT



SƯƠNG LẠNH CHIỀU ĐÔNG

Mạnh - Phát

SLOW ROCK



Chiều xưa phai nắng dẫu mòn đưa lối.



Soi bóng chung đôi mà hóa chia phôi. Sương lạnh chiều đông vương tiếng



thờ của người nguyện đợi chờ, nghẹn ngào giờ tiễn đưa.



Chợt thấy lòng như rớt giữa hư vô. Đưa tiễn nhau đi ngại những đêm

TÁC GIẢ XUẤT BẢN

Kiểm Duyệt Số 838 XB ngày 22-4-1963

CẤM TẮT CẢ MỌI SỰ IN LẠI NẾU CẦN
XIN THƯƠNG LƯỢNG VỚI NHÀ XUẤT BẢN



mơ. Đêm chập chờn buồng lên giấc mộng, em vẫn thường gặp



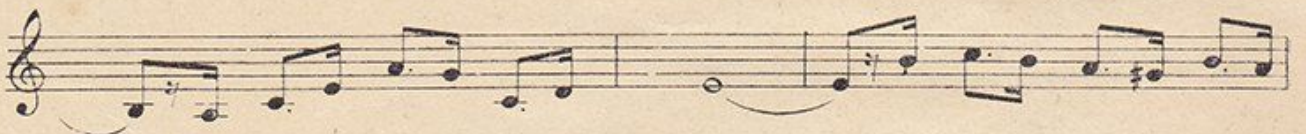
anh như lúc xưa nơi sân trường. Anh lên đường lạc hướng.



Em ở lại sầu thương. Buốt giá câu thơ những lúc đêm



mờ, ướp cánh hoa xưa phần nhớ hương chờ mà đắm trong ghen ngào.



Mười năm mơ kết mây thành hoa trắng. Mây vỡ hoa tan, tàn giấc mơ



hoa. Anh hãy về đây đêm giá lạnh vẫn nghe nồng hơi



ấm của tâm hồn trọn mơ.

QUÍ BẠN YÊU NHẠC NHỚ ĐÓN MUA MỘT NHẠC PHẨM MỚI NHẤT CỦA MẠNH PHÁT :

gió chuyền mùa thườg

SƯƠNG LẠNH CHIỀU ĐÔNG

Nhạc và Lời: **MANH - PHÁT**

SLOW ROCK

PHẦN ĐỆM PHỤ SOẠN TÂY BAN CẦM của Y VÂN



The sheet music is arranged in six systems, each consisting of a treble and bass staff. The music features a steady accompaniment of chords and triplets. The chords used include Am, F, C, E7, Dm, F6, and A7. The piece is marked with a tempo of 'SLOW ROCK' and includes performance instructions such as '1°' and '2°' indicating first and second endings. The notation includes various musical symbols like slurs, accents, and dynamic markings.



SƯƠNG LẠNH CHIỀU ĐÔNG

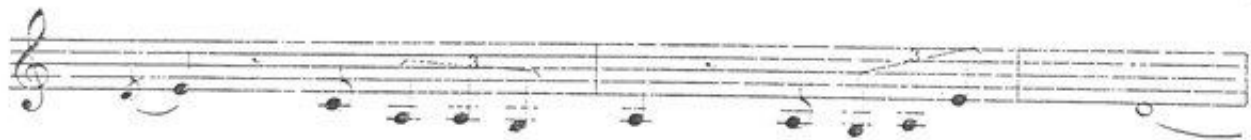
Mạnh - Phát



Chiều xưa phai nắng dấu mòn đưa lối.



Soi bóng chung đôi mà hóa chia phôi. Sương lạnh chiều đông vương tiếng



thờ của người nguyệt đội chờ, nghẹn ngào giờ tiễn đưa.



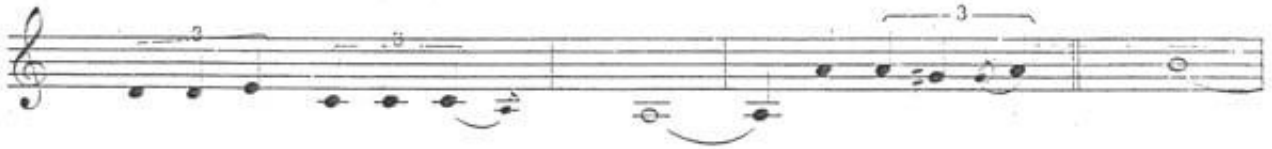
Chợt thấy lòng như rớt giữa hư vô. Đưa tiễn nhau đi ngại những đêm

TÁC GIẢ XUẤT BẢN
Kiểm Duyệt Số 838 XB ngày 22-4-1963

CẤM TẤT CẢ MỌI SỰ IN LẠI NẾU CẦN
XIN THƯƠNG LƯỢNG VỚI TÁC-GIẢ



mơ. Đêm chập chờn buồn lên giấc mộng, em vẫn thường gặp



anh như lúc xưa nơi sân trường. Anh lên đường lạc hướng.



Em ở lại sầu thương. Buốt giá câu thơ những lúc đêm



mờ, ướp cánh hoa xưa phần nhớ hương chờ mà đắm trong ghen ngào.



Mười năm mơ kết mây thành hoa trắng. Mây vỡ hoa tan, tàn giấc mơ



hoa. Anh bay về đây đêm giá lạnh vẫn nghe nồng hơi



ấm của tâm hồn trọn mơ.

PINE

QUÍ BẠN YÊU NHẠC NHỚ ĐÓN MUA MỘT NHẠC PHẨM MỚI NHẤT CỦA MẠNH PHÁT:

gió chuyen mùa thương

Sheet Sương lạnh chiều đông, file .PDF

"Chiều xưa phai nắng dấu mòn đưa lối Soi bóng chung đôi mà hóa chia phôi"

* Tuyên bố từ chối bản quyền

Sheet Sương lạnh chiều đông của tác giả Mạnh Phát đăng ở đây nhằm mục đích hỗ trợ tập đàn, tập hát giải trí và lưu trữ. Không được dùng sheet cho mục đích thương mại. Bản quyền thuộc về tác giả của bài hát, tác giả của bản phối hoặc tổ chức sở hữu bản quyền bài hát.

TruongCa.com không giữ bất kỳ bản quyền nào.

* Credit

- Tên sheet nhạc: Sương lạnh chiều đông
- Tác giả: Mạnh Phát
- Link lưu trữ Sheet: <https://truongca.com/nhac/5097-suong-lanh-chieu-dong>

Scan mã QR code để tải về bản in chất lượng cao hoặc xem hợp âm và nghe hát mẫu.



Liên hệ & Khiếu nại: để lại lời nhắn tại Facebook chúng tôi
<https://www.facebook.com/messages/t/thuvienbannhac>

Email: info@truongca.com

Xuất PDF và quản lý API bằng phần mềm của ivoicesoft.com