



thà là giọt mưa rớt trên tảng đá

# THA NHƯ GIỌT MƯA

thơ: NGUYỄN TẤT NHIÊN  
phổ nhạc: PHẠM DUY

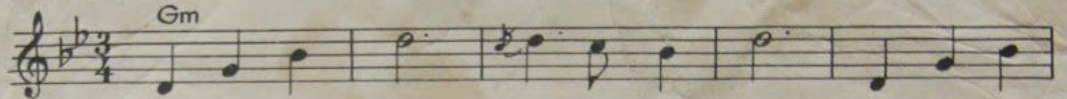


# Thà như giọt mưa

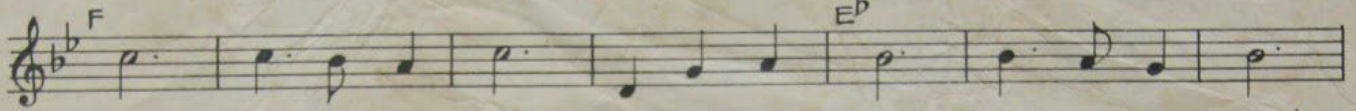
*Handwritten signature*

Thơ Nguyễn Cát Nhiên  
Phạm Duy phổ nhạc

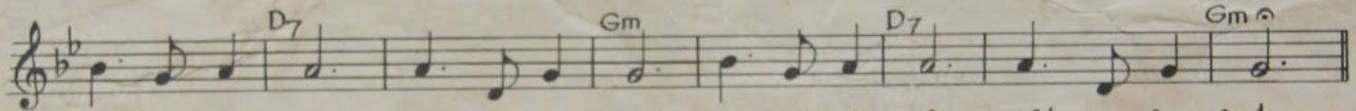
Moderato



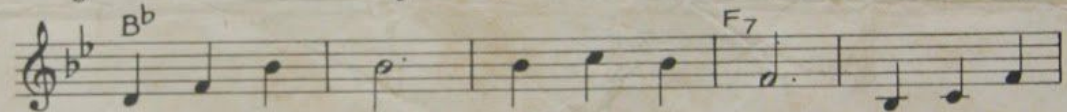
Thà như giọt mưa Vô trên tường đá Thà như giọt



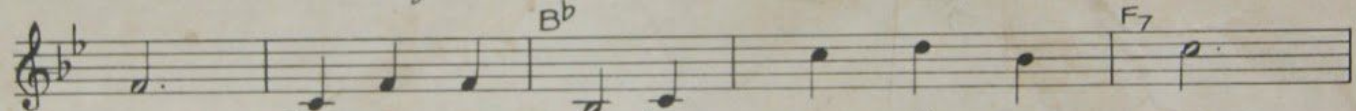
mưa Khô trên tường đá Thà như mưa gió đến ôm tường đá



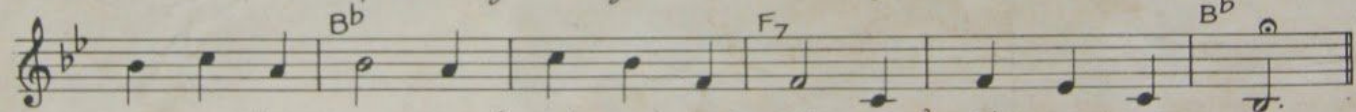
Có còn hơn không Có còn hơn không Có còn hơn không Có còn hơn không



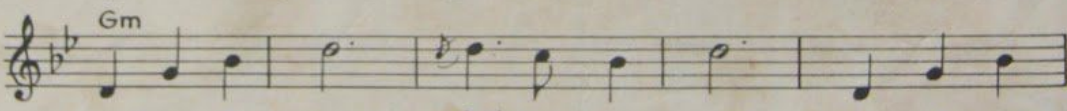
Người từ trăm năm về qua sông rộng Người từ trăm



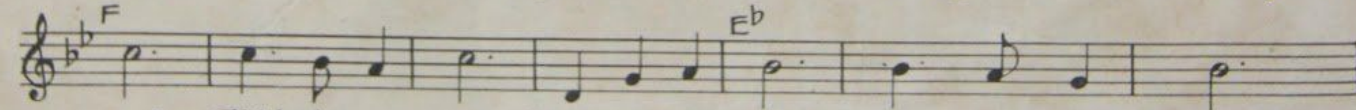
năm Về qua sông rộng Ta ngoắc mòn tay



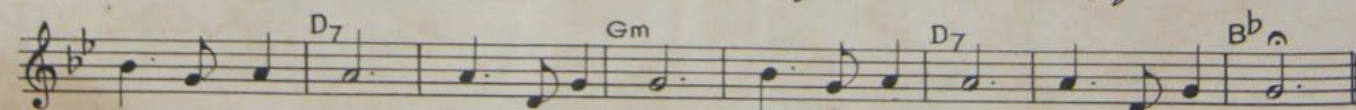
Ta ngoắc mòn tay Chỉ thấy sông lờ lờ Chỉ thấy sông chập trùng...



Thà như giọt mưa Vô trên tường đá Thà như giọt



mưa Khô trên tường đá Thà như mưa gió Đến ôm tường đá



Có còn hơn không Có còn hơn không Có còn hơn không Có còn hơn không



Musical staff with treble clef, key signature of two flats (Bb), and time signature of 4/4. Chords Bb and F7 are indicated above the staff.

Người từ trăm năm Về phai tóc nhuộm

Musical staff with treble clef, key signature of two flats (Bb), and time signature of 4/4. Chord Bb is indicated above the staff.

Người từ trăm năm Về phai tóc nhuộm Ca chạy mù đời

Musical staff with treble clef, key signature of two flats (Bb), and time signature of 4/4. Chords F7 and Bb are indicated above the staff.

Ca chạy tàn hơi Quy tề trên đường rồi Sờ tóc vương chân người.

Musical staff with treble clef, key signature of two flats (Bb), and time signature of 4/4. Chord Gm is indicated above the staff.

Thà như giọt mưa Vỡ trên tường đá Thà như giọt

Musical staff with treble clef, key signature of two flats (Bb), and time signature of 4/4. Chords F and Eb are indicated above the staff.

mưa Khô trên tường đá Thà như mưa gió Đến ôm tường đá

Musical staff with treble clef, key signature of two flats (Bb), and time signature of 4/4. Chords D7 and Gm are indicated above the staff.

Có còn hơn không Có còn hơn không Có còn hơn không Có còn hơn không

Musical staff with treble clef, key signature of two flats (Bb), and time signature of 4/4. Chords Bb and F7 are indicated above the staff.

Người từ trăm năm Về ngang trường Luật Người từ trăm

Musical staff with treble clef, key signature of two flats (Bb), and time signature of 4/4. Chords Bb and F7 are indicated above the staff.

năm Về ngang trường Luật Ca hồng tú tài Ca huyệt tình yêu

Musical staff with treble clef, key signature of two flats (Bb), and time signature of 4/4. Chords F7, Bb, RALL...., F7, RITARD..., and Bb are indicated above the staff.

Thì hồng mắt rồi Ca đời ngày đi Đau lòng ta muốn khóc Đau lòng ta muốn khóc

Musical staff with treble clef, key signature of two flats (Bb), and time signature of 4/4. Chord Gm is indicated above the staff.

THÀ LÀ GIỌT MƯA VỠ TRÊN MẶT EM THÀ LÀ GIỌT

Musical staff with treble clef, key signature of two flats (Bb), and time signature of 4/4. Chords F and Eb are indicated above the staff.

MƯA KHÔ TRÊN MẶT DUYÊN ĐỀ TA NGHE THOÁNG TIẾNG MƯA VỘI ĐẾN

Musical staff with treble clef, key signature of two flats (Bb), and time signature of 4/4. Chords D7 and Gm are indicated above the staff.

NHỮNG GIỌT RUN RUN ƯỚT NGỌN LÔNG MẶNG NHỮNG GIỌT RUN RUN ƯỚT NGỌN LÔNG MẶNG

Musical staff with treble clef, key signature of two flats (Bb), and time signature of 4/4. Chords D7 and Gm are indicated above the staff.

KHIẾN NGƯỜI TRĂM NĂM ĐAU KHỔ AN NẶN KHIẾN NGƯỜI TÊN NGƯỜI...

# Thà Như Giọt Mưa



Moderato

Thơ: Nguyễn Tất Nhiên

Phổ nhạc: Phạm Duy

*Gm* *F*

Thà như giọt mưa vỡ trên tượng đá. Thà như giọt mưa  
Thà là giọt mưa vỡ trên mặt em. Thà là giọt mưa

*B<sup>b</sup>* *E<sup>b</sup>* *Cm<sup>7</sup>*

khô trên tượng đá. Thà như mưa gió đến ôm tượng đá.  
khô trên mặt Duyên. Để ta nghe thoáng tiếng mưa vội đến.

*A<sup>7</sup>/C#* *D* *Gm*

Có còn hơn không, có còn hơn không. Có còn hơn  
Những giọt run run ướt ngon lông măng. Những giọt run

*Cm<sup>9</sup>* *D<sup>7</sup>* *Gm* *D.S. al Coda*

không, có còn hơn không.  
run ướt ngon lông măng.

*B<sup>b</sup>* *F<sup>7</sup>*

1. Người từ trăm năm về qua sông rộng. Người từ trăm năm về qua sông

*B<sup>b</sup>* *F<sup>7</sup>* *B<sup>b</sup>*

rộng. Ta ngoác môn tay, ta ngoác môn tay. Chỉ

*F<sup>7</sup>* *B<sup>b</sup>* *Coda*

thấy sông lổn lổn, chỉ thấy sông chập chùng.

*B<sup>b</sup>* *F<sup>7</sup>*

2. Người từ trăm năm về khơi ùnh động. Người từ trăm năm



$B^b$   $F^7$

về khơi ùnh động. Ta chạy vòng vòng, ta chạy mòn

$B^b$   $F^7$   $B^b$   $\text{§}$

chân. Nào có hay đời cạn, nào có hay cạn đời.

$B^b$   $F^7$

3. Người từ trăm năm về như dao nhọn. Người từ trăm năm về như dao

$B^b$   $F^7$   $B^b$

nhọn. Dao vết ngọt dằm ta chết trăm năm. Dòng

$F^7$   $B^b$   $\text{§}$

máu chưa kịp tràn, dòng máu chưa chảy dằm.

$B^b$   $F^7$

4. Người từ trăm năm về phai tóc nhuộm. Người từ trăm năm

$B^b$   $F^7$

về phai tóc nhuộm. Ta chạy mù đời, ta chạy tàn

$B^b$   $F^7$   $B^b$   $\text{§}$

hơi. Quy tề trên đường đời sợi tóc vương chân người.

$B^b$   $F^7$

5. Người từ trăm năm về ngang trường Luật. Người từ trăm năm



B<sup>b</sup> F<sup>7</sup> B<sup>b</sup>

về ngang trường Luật. Ta hồng Tú Tài ta hệt anh yếu.

F<sup>7</sup> B<sup>b</sup>

Thi học mất rồi ta đợi ngày đi. Đau

F Fm B<sup>b</sup> §

lông ta muốn khóc, đau lông ta muốn khóc.

∅ Cm<sup>6</sup> D<sup>7</sup> Gm

**CODA:** Khiến người trăm năm đau khổ ấ n nã n.

Cm<sup>6</sup> D<sup>7</sup> Gm

Khiến người tén duyên đau khổ muốn niên.

# Sheet Thà như giọt mưa, file .PDF

"ĐK 1: Thà như giọt mưa vỡ trên tượng đá"

## \* Tuyên bố từ chối bản quyền

Sheet Thà như giọt mưa của tác giả Phạm Duy đăng ở đây nhằm mục đích hỗ trợ tập đàn, tập hát giải trí và lưu trữ. Không được dùng sheet cho mục đích thương mại. Bản quyền thuộc về tác giả của bài hát, tác giả của bản phối hoặc tổ chức sở hữu bản quyền bài hát.

TruongCa.com không giữ bất kỳ bản quyền nào.

## \* Credit

- Tên sheet nhạc: Thà như giọt mưa
- Tác giả: Phạm Duy
- Link lưu trữ Sheet: <https://truongca.com/nhac/5239-tha-nhu-giot-mua>

Scan mã QR code để tải về bản in chất lượng cao hoặc xem hợp âm và nghe hát mẫu.



Liên hệ & Khiếu nại: để lại lời nhắn tại Facebook chúng tôi  
<https://www.facebook.com/messages/t/thuvienbannhac>

-----

Xuất PDF và quản lý API bằng phần mềm của [ivoicesoft.com](https://ivoicesoft.com)