

Chúa Nhật 12 Thường Niên B



Thánh Vịnh 106,23-24,25-26,28-29,30-31; Đ. c.1b

Kim Long



Đáp: Hãy tạ ơn Chúa vì Chúa nhân từ, ngàn đời Chúa vẫn trọn tình



thương.

1. Hết những ai xuôi ngược vượt biển buồn cùng
2. Chính Chúa đẩy ra lệnh bùng lên bao triều
3. Chính lúc lâm cơ cùng họ nhớ kêu cầu
4. Sóng nước nay im lặng, họ sướng vui mừng

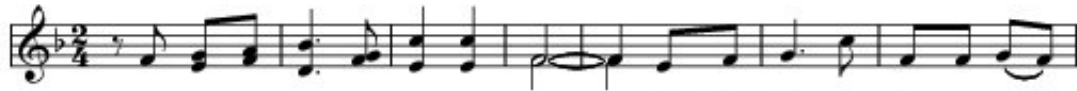


1. bán, vượt triều sóng lèo lái con tàu, bao lần nhìn tận
2. sóng, từng triều sóng xô lấp dập dồn, tung họ tận trời
3. Chúa, Ngài giết thoát khỏi cơn hiểm nghèo. Tay Ngài truyền dừng
4. rờ, và Ngài dẫn về bến trống chờ. Nay họ hiệp lời



1. tưởng việc của Chúa, là bao uy công giữa biển khơi.
2. rồi chìm vệt thẳm, họ lâm nguy như sắp mạng vong.
3. lại trấn bão táp, truyền cho bao con sóng lặng im.
4. cảm tạ Thiên Chúa, vì tình thương, vì những kỳ công.

Tung hô Tin Mừng (Lc 7,16)



Al - le - lu - ia, Al - le - lu - ia. Một tiên tri vĩ đại đã xuất



hiện giữa chúng ta, và Thiên Chúa đã viếng thăm dân Ngài.



Al - le - lu - ia, Al - le - lu - ia.

© Kim Long, Thánh Vịnh Đáp Ca (2005) • Imprimatur: 15.11.2005 - GP. Phú Cường | www.djeuca.net

Sheet Thánh Vịnh 106 (Chúa Nhật 12 Thường Niên B), file .PDF

"Đáp: Hãy tạ ơn Chúa vì Chúa nhân từ, ngàn đời Chúa vẫn trọn tình thương. "

* Tuyên bố từ chối bản quyền

Sheet Thánh Vịnh 106 (Chúa Nhật 12 Thường Niên B) của tác giả Kim Long đăng ở đây nhằm mục đích hỗ trợ tập đàn, tập hát giải trí và lưu trữ. Không được dùng sheet cho mục đích thương mại. Bản quyền thuộc về tác giả của bài hát, tác giả của bản phối hoặc tổ chức sở hữu bản quyền bài hát.

TruongCa.com không giữ bất kỳ bản quyền nào.

* Credit

- Tên sheet nhạc: Thánh Vịnh 106 (Chúa Nhật 12 Thường Niên B)
- Tác giả: Kim Long
- Link lưu trữ Sheet: <https://truongca.com/nhac/6989-thanh-vinh-106-cn12tnb>

Scan mã QR code để tải về bản in chất lượng cao hoặc xem hợp âm và nghe hát mẫu.



Liên hệ & Khiếu nại: để lại lời nhắn tại Facebook chúng tôi
<https://www.facebook.com/messages/t/thuvienbannhac>

Xuất PDF và quản lý API bằng phần mềm của ivoicesoft.com