



Tải về PDF

Thánh Vịnh 33

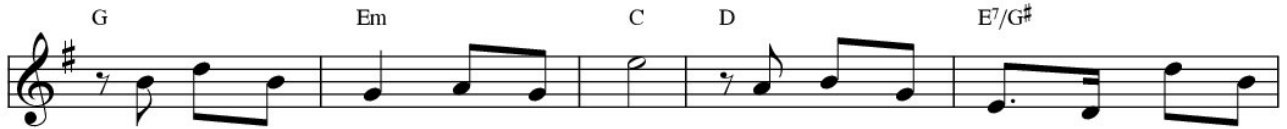
(Đáp Ca Chúa Nhật 20 Thường Niên Năm B)

♩ = 70

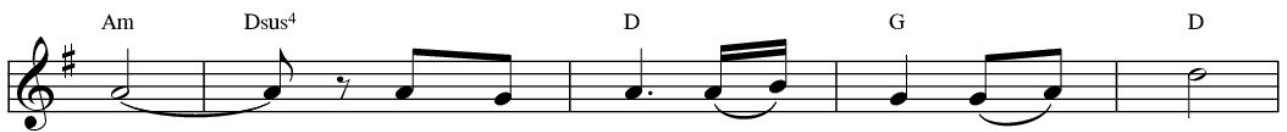
Văn Duy Tùng



Đáp: Hãy nghiệm xem Chúa tốt lành biết mấy.



1. Tôi sẽ không ngừng chúc tụng Chúa, câu hát mừng Người chẳng ngớt trên



môi. Linh hồn tôi hãnh diện về Chúa,



xin các bạn nghèo nghe tôi nói mà vui lên.



2. Kính sợ Chúa đi đoàn dân thánh hỡi, vì ai kính



Người chẳng thiếu thốn chi. Kẻ giàu sang phải bản cùng khổn



khổ, còn ai tìm kiếm Chúa, chẳng thiếu thốn của gì.



3. Các con ơi hãy đến mà nghe, Ta sẽ dạy cho



biết đường kính sợ Chúa. Ai là người thiết tha được

Bm7 Em D7 G

sống, ước ao hưởng chuỗi ngày hạnh phúc chứa chan.

Em D/F# G E7/G# Am

4. Phải giữ mồm giữ miệng, đừng nói lời gian ác điêu ngoa..

G Bm7 Em Am D7 G

Hãy làm lành lánh giữ tìm kiếm bình an, ăn ở thuận hòa.

ALLELUIA:

♩ = 90

C Am G7 C F

Al - le - lu - ia! Al - le - lu - ia! Al - le - lu -

Em Am G7 C Fine

1. ia! Al - le - lu - ia! 2. le - lu - ia!

C E7/G# Am

Chúa nói: Ai ăn thịt và uống máu tôi thì

C F C7/E F G C D.S al Fine

ở trong tôi, và tôi ở lại trong người ấy.

Sheet Thánh Vịnh 33, Chúa Nhật 20b Thường Niên, file .PDF

"Hãy nghiệm xem Chúa tốt lành biết mấy"

* Tuyên bố từ chối bản quyền

Sheet Thánh Vịnh 33, Chúa Nhật 20b Thường Niên của tác giả Văn Duy Tùng đăng ở đây nhằm mục đích hỗ trợ tập đàn, tập hát giải trí và lưu trữ. Không được dùng sheet cho mục đích thương mại. Bản quyền thuộc về tác giả của bài hát, tác giả của bản phối hoặc tổ chức sở hữu bản quyền bài hát.

TruongCa.com không giữ bất kỳ bản quyền nào.

* Credit

- Tên sheet nhạc: Thánh Vịnh 33, Chúa Nhật 20b Thường Niên

- Tác giả: Văn Duy Tùng

- Link lưu trữ Sheet: <https://truongca.com/nhac/13593-thanh-vinh-33-chua-nhat-20b-thuong-nien>

Scan mã QR code để tải về bản in chất lượng cao hoặc xem hợp âm và nghe hát mẫu.



Liên hệ & Khiếu nại: để lại lời nhắn tại Facebook chúng tôi
<https://www.facebook.com/messages/t/thuvienbannhac>

Email: info@truongca.com

Xuất PDF và quản lý API bằng phần mềm của ivoicesoft.com