



Tải về PDF

Thầy Ơi Cứu Con

♩ = 60

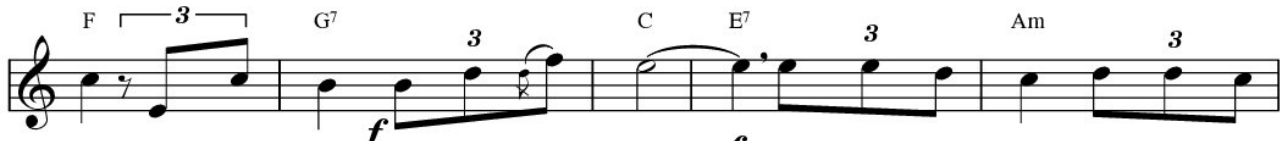
Đón đáp

Cảm hứng: Mt. 14: 22-33
(Chúa Nhật 19 Thường Niên - Năm A)

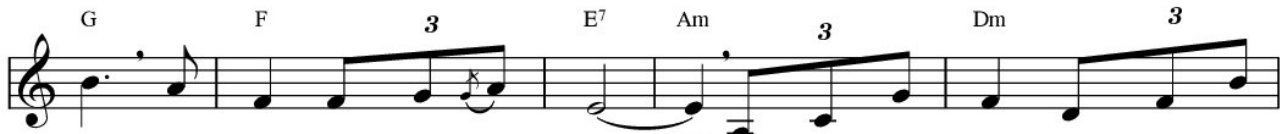
Huỳnh Minh Kỳ
Đình Công Huỳnh
10.7.2014



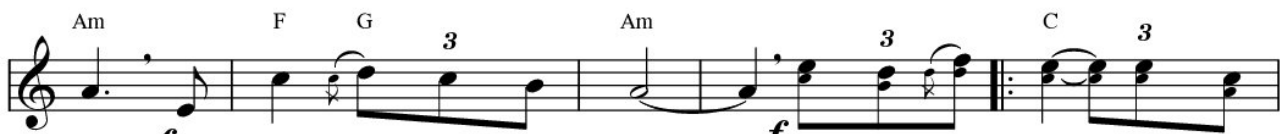
1. **f** Biển sóng lớn triều nước dâng lấp xô con thuyền. **mf** Ngọn gió
2. Thuyền sắp đắm trời tối tăm nước cao dâng tràn. Ngài biết
3. Đời sóng gió nhiều lắng lo khiến con xa Ngài. Nguyễn Chúa



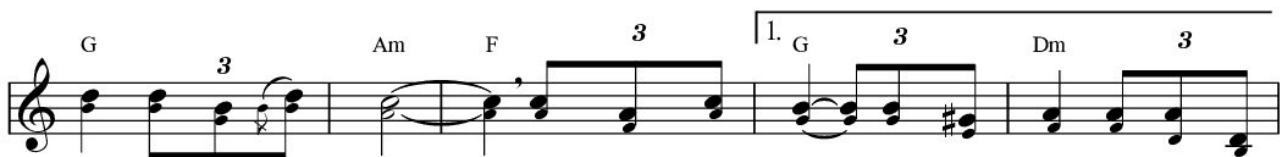
thét trời giữa khơi phủ đầy bóng đêm. **mf** Chúa phán với con: "Hãy đến bên
rõ lòng chúng con niềm tin mỏng manh. Chúa vẫn bên con sớm tối trông
giúp lòng vững tin cậy trông Chúa thôi. Chúa vẫn yêu con, Chúa dẫn đưa



Ta", nhưng lòng ngại cơn gió mạnh. **mp** Vì con yếu tin hoài nghi vẫn
nom sao lại nhiều phen yếu lòng? Hãy luôn vững tin Ngài thương ở
con xa mọi hiểm nguy thế trần. Được Ngài đỡ nâng lòng con vững



mf vương sợ hãi lắng lo sắp chìm. ĐK: Con hãy vững tin có Thầy
bên đầu dắt bước đi êm đềm. đưa thoát hiểm
tin dù trong bão giông cuộc đời.



đây, con hãy vững tin! **mf** Sóng đời cuốn xô vững lòng tin con ơi, đừng
nguy cho dù nắng mưa. Bước đường đầu ...



sợ! **f** Có Ngài dẫn... xa nhưng tình Chúa vẫn luôn hải hà.

Sheet Thầy ơi Cứu Con, file .PDF

"Biển sóng lớn triều nước dâng lấp xô con thuyền"

* Tuyên bố từ chối bản quyền

Sheet Thầy ơi Cứu Con của tác giả Đinh Công Huỳnh & Huỳnh Minh Kỳ đăng ở đây nhằm mục đích hỗ trợ tập đàn, tập hát giải trí và lưu trữ. Không được dùng sheet cho mục đích thương mại. Bản quyền thuộc về tác giả của bài hát, tác giả của bản phối hoặc tổ chức sở hữu bản quyền bài hát.

TruongCa.com không giữ bất kỳ bản quyền nào.

* Credit

- Tên sheet nhạc: Thầy ơi Cứu Con
- Tác giả: Đinh Công Huỳnh & Huỳnh Minh Kỳ
- Link lưu trữ Sheet: <https://truongca.com/nhac/12780-thay-oi-cuu-con>

Scan mã QR code để tải về bản in chất lượng cao hoặc xem hợp âm và nghe hát mẫu.



Liên hệ & Khiếu nại: để lại lời nhắn tại Facebook chúng tôi
<https://www.facebook.com/messages/t/thuvienbannhac>

Email: info@truongca.com

Xuất PDF và quản lý API bằng phần mềm của ivoicesoft.com